



ZIEGEL-ELEMENTDECKEN

ZIEGEL-EINHÄNGEDECKEN

ZIEGEL-MASSIVDÄCHER

BETON-ELEMENTDECKEN



WOHLFÜHLEN - VOM KELLER BIS ZUM DACH



Der Ziegel gilt unter Baufachleuten als idealer Baustoff für Gebäude, die dem dauernden Aufenthalt von Menschen dienen.

Durch die kapillare Struktur des Ziegels ist er in der Lage Feuchtigkeit aufzunehmen oder bei Bedarf Feuchtigkeit abzugeben, er sorgt so für ein gleichbleibend angenehmes Wohnklima.

Unter allen vergleichbaren Baustoffen hat der Ziegel die geringsten Verformungen aus Kriechen, Schwinden und Temperaturdehnungen. Der Ziegel ist wärmedämmend, er brennt nicht und gibt im Brandfall keine giftigen Dämpfe ab.



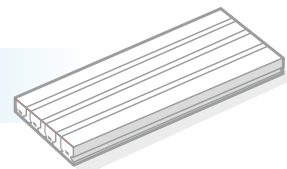
NATÜRLICHER BAUSTOFF FÜR GESUNDES WOHNEN

Ziegeldecken gibt es bereits seit mehr als hundert Jahren. Moderne Produktionsanlagen ermöglichen heute die Vorfertigung der einzelnen Elemente nach einem genauen Verlegeplan. Ob Balkone, Erker, Loggias, Quergiebel oder andere Sonderformen, mit einer Ziegeldecke können auch ausgefallene Wünsche realisiert werden. Und das gilt nicht nur für den privaten Hausbau, sondern ebenso für die Realisierung gewerblicher Bauvorhaben. Im Laufe der jahrzehntelangen Entwicklung setzten sich zwei Grundtypen am Markt durch: Die Ziegel-Einhängedecke und die Ziegel-Elementdecke. Die Ziegel-Elementdecke wird als Geschoßdecke eingesetzt, kann aber auch – schräggestellt – als Ziegel-Massivdach verwendet werden.

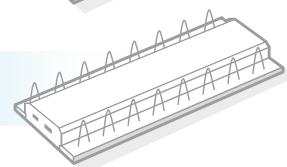
Bei Neubauten ist die Ziegel-Elementdecke die ideale Lösung. Exakt, anhand der Pläne, werden die Deckenelemente maßgeschneidert und werkseitig vorgefertigt. Alle Aussparungen und Anschlüsse sind bereits berücksichtigt, selbst Leerrohre für spätere Installationen werden auf Wunsch eingebaut. Die Ziegel-Elementdecke kommt trocken zur Baustelle, wird innerhalb weniger Stunden verlegt und ist sofort begehbar. Im Sanierungsfall kommt die Ziegel-Einhängedecke zum Einsatz. Durch ihr geringes Eigengewicht können die Träger und Einzelziegel problemlos an den jeweiligen Verwendungsort gebracht werden.



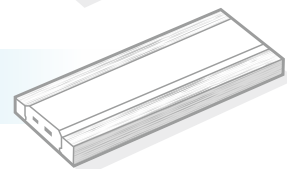
Ziegel-Elementdecken



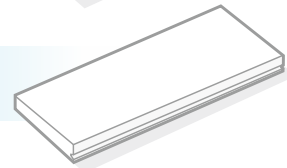
Ziegel-Einhängedecken



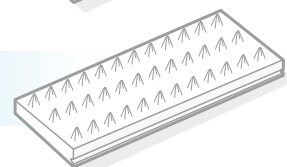
Ziegel-Holzbalkendecken



Ziegel-Massivdach



Beton-Elementdecken





VORTEILE DIE

ÜBERZEUGEN!

10 GUTE GRÜNDE FÜR EINE
GIMA ZIEGEL-ELEMENTDECKE

1. VIELSEITIGE EINSATZMÖGLICHKEITEN

Die GIMA Ziegel-Elementdecke bietet Lösungen auch für ausgefallene Bauaufgaben. So lassen sich individuelle Kundenwünsche bequem umsetzen. Die einzelnen Decken-Elemente werden anhand der Planung werkseitig vorgefertigt. Aussparungen für Treppen, Kamine oder Versorgungsleitungen lassen sich leicht in die Decken-Elemente integrieren.

2. RATIONELLE VERLEGUNG

Die bereits im Werk vorgefertigten Decken-Elemente werden direkt auf die Baustelle geliefert und nach einem detailliert ausgearbeiteten Verlegeplan aufgelegt. Die passgenauen Elemente müssen an den Verbindungsnahten nur noch ausgegossen werden, sind aber sofort nach dem Verlegen voll belastbar und es kann mit den weiteren Maurerarbeiten begonnen werden.

3. ZÜGIGER BAUFORTSCHRITT

Die GIMA Ziegel-Elementdecke ist aufgrund modernster Produktionstechnik in hohem Maße belastbar. Bei der Verarbeitung kann so weitestgehend auf kostenintensive Montageunterstützung verzichtet werden. Die GIMA Ziegel-Elementdecke wird einbautrocken zur Baustelle geliefert und ermöglicht somit einen raschen und vor allem wetterunabhängigen Baufortschritt – gerade an nassen und kalten Tagen. Jahreszeitenunabhängig eignen sich Ziegel-Elementdecken auch ideal für Winterbaustellen.

4. HOHE BELASTBARKEIT

Die GIMA Ziegel-Elementdecke ist für hohe Belastungen, die direkt auf die Decke wirken, bestens geeignet – und dies sogar ohne Querbewehrung! Selbst große Spannweiten werden mühelos bewältigt.

5. BESTER WÄRMESPEICHER

Die weithin klimatisierende Wirkung des naturnahen Baustoffes Ziegel kommt auch bei der GIMA Ziegel-Elementdecke voll zum Tragen. Neben einem behaglichen Wohnraumklima wirkt sich die Ziegeldecke auch positiv auf die Wärmespeicherung aus. Aufgrund ihrer besonderen Eigenschaften (Wärmeleitfähigkeit: 0,79 W/mK) sorgt sie für kurze Aufheiz-Zeiten und trägt damit zu niedrigen Heizkosten bei.

6. HOCHWERTIGER SCHALLSCHUTZ

Guter Schallschutz ist eine wichtige Voraussetzung für zufriedenes Wohnen und Arbeiten. Die GIMA Ziegel-Elementdecke erfüllt die geforderten Werte nach DIN 4109 deutlich und wird somit höchsten Schallschutzanforderungen gerecht, wie sie etwa beim Bau von Krankenhäusern gestellt werden.

7. STABILE FORM

Das typische Markenzeichen der GIMA Ziegel-Elementdecke: Sie bleibt stets formstabil, denn baustoffbedingtes Kriechen und

Schwinden findet praktisch nicht statt. Damit leistet sie einen wichtigen Beitrag zur Vermeidung von Rissebildung des Bauwerks. Die GIMA Ziegel-Elementdecke stellt eine feuerbeständige Konstruktion der Feuerwiderstandsklasse F90-A bis F180-A dar. Bauseitige Installationen können jederzeit ohne Einbau von Zusatzbewehrungen und kostspieligen Aufwendungen realisiert werden.

8. LEICHTE ELEKTROINSTALLATION

Die Elektroverlegung in der GIMA Ziegel-Elementdecke wird durch die speziell angeordneten Ziegelkammern erleichtert. Die stromführenden Kabel sind voneinander getrennt verlegbar, dies ermöglicht die Verwendung von Mantelleitungen. Sie bieten einen besseren Störabstand und eine reduzierte Störanfälligkeit und helfen somit, die Räume wirkungsvoll gegen Elektro-Smog abzuschirmen.

9. HOMOGENE ZIEGELBAUWEISE

Wand und Decke als homogener Baukörper. Eine Einheit aus Ziegel, die keinen unterschiedlichen Temperaturschwankungen ausgesetzt ist, da sie über die gleichen bauphysikalischen Eigenschaften verfügt. Die GIMA Ziegel-Elementdecke ist baubiologisch völlig unbedenklich, sie ist frei von Bindemitteln und toxischen Ausdünstungen und stellt beste, naturnahe Wohnqualität sicher. Der Einsatz von Ziegel-Elementdecken wirkt sich bleibend auf die Wohnqualität aus und wird von führenden baubiologischen Beratungsstellen empfohlen.

10. BESONDERS WIRTSCHAFTLICH

Die GIMA Ziegel-Elementdecke wird vor allem im Wohnbau eingesetzt. Sehr wirtschaftlich ist sie auch bei Projekten, bei denen große Deckenflächen zügig verlegt werden sollen, zum Beispiel bei Reihen- und Mehrfamilienhäusern. Für Bauherren, die es besonders eilig haben und den „Zeit-ist-Geld“-Faktor im Blickfeld haben, ist die GIMA Ziegel-Elementdecke ebenfalls die richtige Wahl.

Tabelle zu 4. Hohe Belastbarkeit

Bemessungswerte Ziegel-Elementdecke*	19er	21,5er	24er
Deckenstärke	19 cm	21,5 cm	24 cm
Deckeneigengewicht** in kg/m ²	405	440	475
Spannweite (lichtes Maß) bei einer Verkehrslast von:			
1,5 kN/m ²	5,30 m	6,20 m	6,80 m
5,0*** kN/m ²	5,00 m	5,70 m	6,20 m

* (nach DIN 1045-100)

** Putz und Belag mit 1,5 kN/m² eingerechnet

*** Verkehrslasten über 5 kN/m² auf Anfrage

Tabelle zu 6. Hochwertiger Schallschutz

Schallschutztechnische Werte		19er	21,5er	24er
Schalldämm-Maß R' _w *	dB	54	55	56
Normtrittschallpegel L' _{n,w} *	dB	46	44	44

* Eine Decke mit schwimmenden Estrich $\geq 70 \text{ kg/m}^2$ auf Dämmstoff nach DIN 18184 dynamische Steifigkeit 10 MN/m^2 . Es gelten die Randbedingungen nach DIN 4109.

DAS GIMA ZIEGEL-MASSIVDACH

GERINGERE KOSTEN UND MEHR WOHNQUALITÄT

Wohnraum ist teuer geworden, das bedeutet, den zur Verfügung stehenden Raum so effektiv wie möglich zu nutzen. Das fängt beim Keller an und hört beim Dach nicht auf. Diese neuen Wohnflächen müssen dem hohen Niveau normaler Geschoßflächen angepasst werden. Ein GIMA Ziegel-Massivdach sorgt hier für das richtige Maß.

DER WÄRMESCHUTZ

- Das GIMA Ziegel-Massivdach sorgt für einen hervorragenden sommerlichen Wärmeschutz. Die Masse des Ziegels nimmt die Wärme nur langsam auf, das bedeutet, angenehme kühle Räume auch in heißen Nächten.
- Andererseits gewährleistet das GIMA Ziegel-Massivdach in den kalten Wintermonaten einen langanhaltenden Wärmespeicher aufgrund dieser massiven Bauweise. Die Wohnung bleibt im Winter dadurch länger warm.
- GIMA Ziegel-Massivdach und Wärmedämmplatten auf der Dach Außenseite ermöglichen einen U-Wert von $< 0,20 \text{ W/m}^2\text{K}$.
- Aufgrund der kapillaren Struktur des Ziegels herrscht unter einem GIMA Ziegel-Massivdach stets eine ausgeglichene Luftfeuchtigkeit und somit ein angenehmes Raumklima.
- Dank der massiven Konstruktion ist beim GIMA Ziegel-Massivdach keine Dampfbremse erforderlich.

DER BRANDSCHUTZ

- Das GIMA Ziegel-Massivdach weist die Feuerwiderstandsklasse F90-A nach, das bedeutet nicht brennbar.
- Es entstehen im Brandfall keine toxischen Gase.

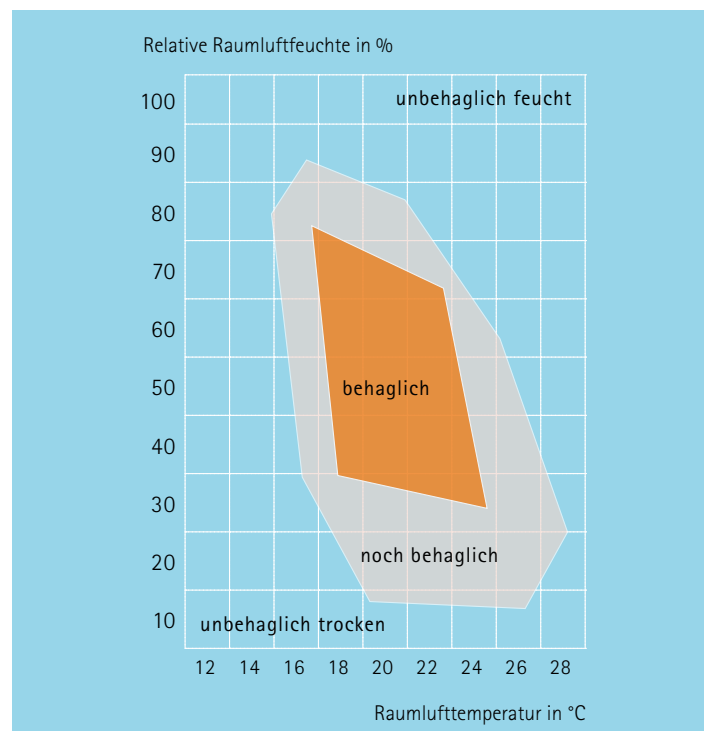
DER SCHALLSCHUTZ

- Immer mehr Bauherren, besonders in Ballungsräumen und lärmintensiven Wohngebieten, vertrauen einem GIMA Ziegel-Massivdach. Aus gutem Grund, mit dem Lärmschutzmaß von $R'_{w,R} > 54 \text{ dB}$ werden sogar Anforderungen, die an Wohngebiete in Flugschneisen gestellt werden, erfüllt.
- Dies gilt auch für der Körperschall, wie etwa Störungen durch prasselnden Regen, der nicht auf den Wohnraum übertragen wird.

DIE WEITEREN VORTEILE

- Kriechen und Schwinden bleiben durch die Dachkonstruktion ausgeschlossen.
- Vermeidung von Bauschäden am Dach.
- Das GIMA Ziegel-Massivdach ist winddicht, dies kommt zudem dem Wärme- und Schallschutz zugute.

Das GIMA Ziegel-Massivdach steigert die Wertigkeit Ihres Gebäudes und sorgt für die optimale Lösung, um sich ganzjährig auch im Dachgeschoß wohlfühlen zu können.



DIE GIMA ZIEGEL-EINHÄNGEDECKE



DIE EINFACHE LÖSUNG FÜR MODERNISIERUNG UND EIGENLEISTUNG

Die GIMA Ziegel-Einhängedecke besteht aus speziellen Einhänge-Ziegeln, die auf im Werk vorgefertigten Trägern aufgelegt werden.

Die einzelnen Ziegel haben ein relativ geringes Gewicht, so dass die Verlegung ohne große Anstrengung durchzuführen ist. Das macht die GIMA Ziegel-Einhängedecke zu einer cleveren wirtschaftlichen Lösung für alle Bauherren, die ihr Bauvorhaben durch möglichst viel Eigenleistung realisieren möchten.

Mit Hilfe eines mitgelieferten Montageplans und einer Verlegegabel kann die GIMA Ziegel-Einhängedecke einfach und zügig verlegt werden.

Die GIMA Ziegel-Einhängedecke eignet sich hervorragend bei der Sanierung alter Bausubstanz, hier wird sie zur idealen und besonders kostengünstigen Lösung. Selbst große Raumhöhen oder nicht mehr tragfähige Gewölbe lassen sich mit der unterstützungsfreien Ziegel-Einhängedecke schnell und stabil überdecken.

Die Vorgehensweise im Sanierungsfall ist denkbar einfach. Vorhandene Decken werden abgetragen und durch die Ziegelträger ersetzt. Die Deckenziegel werden mit Hilfe der Verlegegabel eingehängt und abschließend wird der Vergußbeton eingebracht. Die neue Decke ist sofort begehbar und eine unnötige Verzögerung des Baufortschrittes wird vermieden.

Überzeugend sind zudem die hervorragende Wärmedämmung, die hohe Stabilität, die guten Schalldämmeigenschaften und das behagliche Raumklima. Aufgrund der Tatsache, daß mit der GIMA Ziegel-Einhängedecke besonders große Spannweiten mit hohen Traglasten abgedeckt werden, sind sie besonders für gewerbliche Bauvorhaben oder bei landwirtschaftlichen Gebäuden sehr gut geeignet.



Bemessungswerte Ziegel-Einhängedecke*	18+3er	21+0er	21+7er
Deckenstärke	18+3 cm	21+0 cm	21+7 cm
Deckeneigengewicht** in kg/m ²	460	430	605
Spannweite (lichtes Maß) bei einer Verkehrslast von:			
1,5 kN/m ²	5,50 m	5,65 m	7,00 m
5,0*** kN/m ²	4,60 m	4,70 m	5,60 m

* (nach DIN 1045-1)

** Putz und Belag mit 1,5 kN/m² eingerechnet

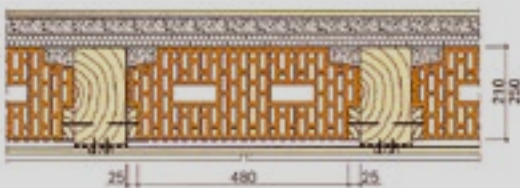
*** Verkehrslasten über 5 kN/m² auf Anfrage

DIE GIMA ZIEGEL-HOLZBALKENDECKE

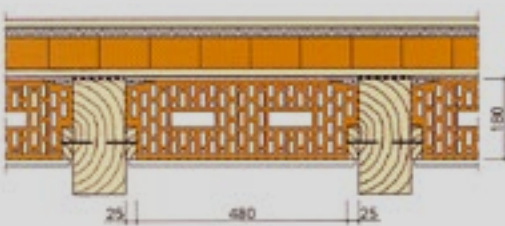


KONSTRUKTIONSBEISPIELE

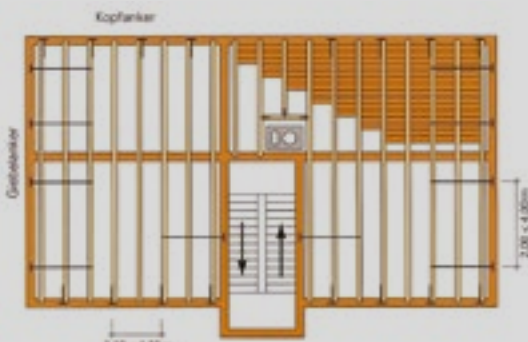
Decke mit Estrich und Untersicht



Decke mit sichtbaren Balkenunterseiten



Verankerungsvorschlag der Holzbalken im Mauerwerk



KOMPROMISSLOS BIOLOGISCH

Setzen Sie ganz und gar auf Natur – mit der GIMA Ziegel-Holzbalckendecke.

Die seit Jahrhunderten bewährte Kombination der Baustoffe Ton und Holz erlebt in dieser Deckenkonstruktion ihre Renaissance.

Die GIMA Ziegel-Holzbalckendecke ermöglicht nicht nur die weitgehende Vermeidung von Stahlbeton in der Decke, sondern erschließt auch rustikale Gestaltungsmöglichkeiten von hohem optischen Reiz. Darüber hinaus ist die GIMA Ziegel-Holzbalckendecke die ideale Möglichkeit zur konsequenten Sanierung von Fachwerkbauten.

Bauphysikalische Daten

Brandschutz:	F 30 B
Wärmeschutz:	$u \leq 0,65 \text{ W/m}^2\text{K}$
Luftschallschutz:	$R'_w > 54 \text{ dB}$
Normtrittschallpegel:	$L'_{n,w} < 47 \text{ dB}$

DIE GIMA BETON-ELEMENTDECKE



BETON-ELEMENTDECKEN

GIMA Beton-Elementdecken bieten gegenüber herkömmlichen Ortbetondecken ganz wesentliche Vorteile:

- Der Einsatz der Betonelemente erspart viele Arbeitsgänge, wie zum Beispiel das Schalen oder das Verputzen der Decken.
- Das Verlegen erfolgt direkt vom LKW nach einem von uns speziell für das Projekt ausgearbeiteten Verlegeplan.
- Die computergesteuerte Herstellung der Elemente sorgt für hohe Passgenauigkeit.
- In kürzester Zeit steht die Decke betonierfähig mit einer glatten spachtelfähigen Unterfläche.

Also – einfach auflegen – passt!

Die GIMA Beton-Elementdecken werden nach genau festgelegter Rezeptur in gleichbleibender Güte C 20/25 oder C 30/37 gefertigt. Regelbreite ist 240 cm, die Dicke 5-6 cm.

Die Fertigteile werden mit Betonstahl 500 S bewehrt.

Ob Ziegel-Elementdecke oder Beton-Elementdecke, beide sind werkseitig hergestellte Fertigteile. So sparen Sie in jedem Fall Zeit und Geld.

Die Bau- und Baustillstandszeiten werden drastisch verkürzt.

SERVICE UND BERATUNG IST IHR VORTEIL

WAS WIR FÜR SIE TUN.

Ob intensive technische Beratung oder bei Fragen zur Planung und Bauausführung – wir sind für Sie da. Kompetent und fachkundig gibt Ihnen unser Team gerne die Antworten, die Sie brauchen.

Kundennähe und Kundenservice einerseits, innovative Baustoffe andererseits, sind der Antrieb unserer Arbeit.

Klinker

Klinker-Riegelformate

EURO-Modul-Klinker

Altbaierische
Handschlagziegel und
-Bodenplatten

Terrakotta-Fassaden

Vorgehängte hinterlüftete
und wärme gedämmte
Ziegelfassaden

Ziegelsichtmauerwerk-
Fertigelemente

Akustikziegel

Pflasterklinker

Ziegel-Bodenplatten

Dachziegel

Mauerziegel

Ziegel-Einhängedecken
Ziegel-Elementdecken
Beton-Elementdecken

Girnghuber GmbH

Ludwig-Girnghuber-Straße 1
84163 Marklkofen
Germany

T: +49 (0) 87 32 / 24 0
F: +49 (0) 87 32 / 24 20 0

info@gima-ziegel.de
www.gima-ziegel.de

