

KLINKER.WERK.

EDITION: URBAN LIVING



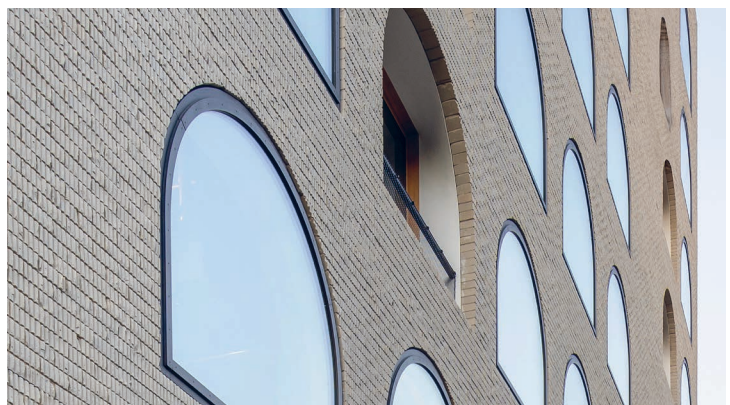
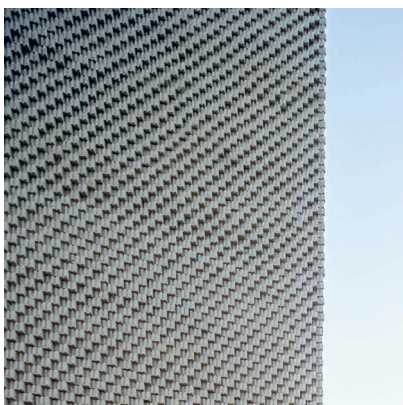
CIMA
Qualität aus Ton



Klinker mit gebrochener Oberfläche
Sonderfarbe Grau
120 x 145 x 150 mm

Oro im Quartier Am Tacheles, Berlin
Wohn- und Geschäftsgebäude
Herzog & de Meuron, Basel

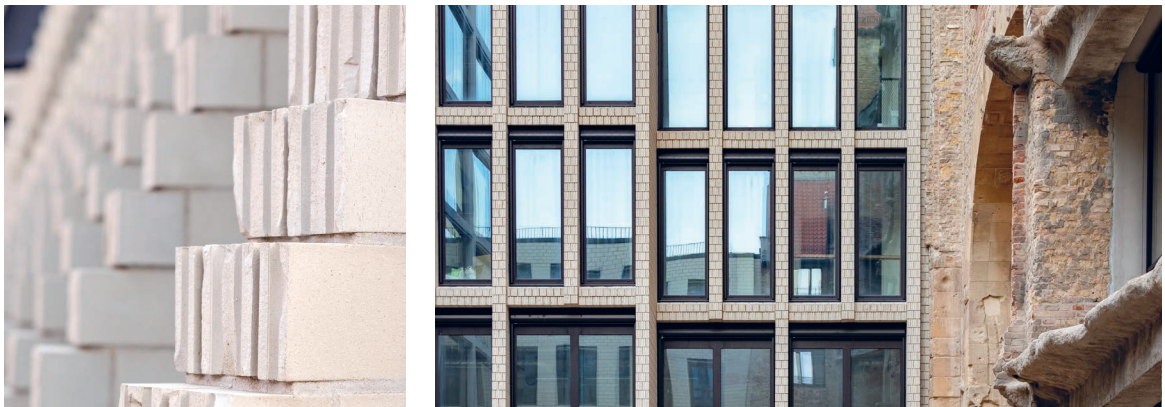
Das gemischt genutzte Quartier „Am Tacheles“ deckt künftig alle Parameter ab, die das Leben in einer Metropole so attraktiv machen: Wohnen, Arbeiten, Gastronomie, Einzelhandel sowie Kunst und Kultur verteilen sich auf die zehn Neubauten mit rund 85.000 Quadratmetern Nutzfläche und mehr als 45.000 Quadratmetern Bruttogrundfläche. Das achtstöckige Wohngebäude Oro fällt nicht nur aufgrund seiner außergewöhnlichen trapezoiden Grundform auf, sondern auch durch die Fassadengestaltung aus hellen Ziegeln und allseitig von Rundbögen gerahmten Fenstern oder Loggien. Auf 3.960 Quadratmetern verteilen sich hier 14 Wohnungen mit Größen zwischen 57 und 375 Quadratmetern sowie zwei Gewerbeeinheiten im Erdgeschoss.



Klinker mit gebrochener Oberfläche
Sonderfarbe Grau
120 x 145 x 150 mm

Scape im Quartier Am Tacheles, Berlin
Wohn- und Geschäftsgebäude
Herzog & de Meuron, Basel

Mit dem Quartier „Am Tacheles“ wird eine jahrzehntelang existierende Lücke in Berlin-Mitte geschlossen. Die städtebauliche Entwicklung erfolgt seit Mitte der 2010er Jahre auf Basis eines Masterplans des Basler Architekturbüros Herzog & de Meuron. Entlang der Friedrichstraße prägt das Projekt Scape den Charakter des neuen Tacheles-Quartiers. Es besteht aus zwei achtgeschossigen Gebäuden, die eine langgezogene Passage sowie einen oktogonalen Platz eindrucksvoll rahmen und über drei aufsehenerregende Gebäudebrücken auf Höhe der sechsten Obergeschosse miteinander verbunden sind. Für die gebrochenen Ziegel aller Fassaden wurden drei verschiedene Grautöne speziell entwickelt. Der zugehörige Keramikscherben hat eine Wasseraufnahme von lediglich 1,5 Prozent, was wichtig ist für die Beschaffenheit der gebrochenen Oberfläche.







Pflasterklinker
Sonderfarbe Grau und Rosé
192 x 192 x 80 mm

Quartier Am Tacheles, Berlin
Wohn- und Geschäftsgebäude
Herzog & de Meuron, Basel

Zum sorgfältig komponierten Bild des gesamten Ensembles Quartier Am Tacheles in Berlin gehören auch die Zwischenräume, Plätze, Passagen und Wege, die sich durch das Areal wie Lebensadern hindurchziehen. Neben neu gepflanzten Bäumen kleiden die öffentlichen, halböffentlichen oder privaten Außenräume helle Pflasterklinker, die mal einheitlich gereiht, mal zu konzentrischen Mustern gruppiert wurden. Auch die hierfür verwendeten Steine stammen aus dem Hause GIMA. Dabei wurden für die Pflasterflächen Klinker in zwei neuen Farben entwickelt: in einem Grau sowie einem hellen Rosé. Zum Einsatz kam ein Sonderformat mit den Maßen 192 x 192 x 80 Millimeter sowie spezielle Rinnensteine im Format 192 x 230 x 80 Millimeter.

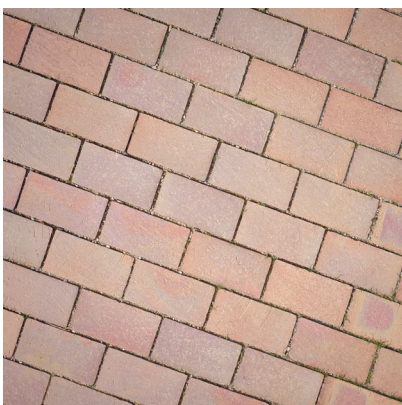




Pflasterklinker
Umbra, Sort. Lipperheide
200 x 100 x 71 mm

Platzgestaltung Wohnquartier an der Lipperheidestraße, München
Wohngebäude
nowak.müller Landschaftsarchitekten Part6 mbB, München

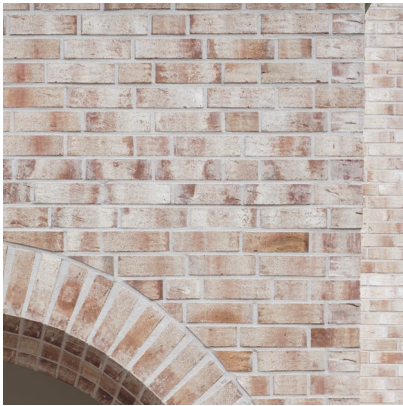
Im Münchner Stadtteil Pasing entstanden mit dem Wohnquartier an der Lipperheidestraße insgesamt 340 neue Mietwohnungen. 192 Wohnungen wurden unter der Bauherrschaft des Wittelsbacher Ausgleichsfonds in massiver Ziegelbauweise mit einer nachhaltigen Klinkerfassade errichtet. Einen Schwerpunkt bilden dabei familiengerechte Wohnungen mit drei und vier Zimmern. Zudem sorgen private Mietergärten, begrünte Dachbereiche und eine überdurchschnittlich hohe Grünausstattung für ein angenehmes Wohnklima. Neben der Fassade wurden auch die Wege zwischen den Wohngebäuden und den großangelegten Grünflächen mit hochwertigen Klinkern geplant. Die Wahl bei den Pflasterklinkern fiel hier auf die Farbe Umbra, die unterschiedliche Schattierungen von Orange bis Dunkelrot aufweist.



Klinkerriemchen
Elmo FK weiß geschlämmt
240 x 15 x 71 mm

Wohnen am Verna-Park, Rüsselsheim
Wohngebäude
Baur & Latsch Architekten Partnergesellschaft mbB, München

Traditionelle Industriestädte in attraktive Wohnorte umzuwandeln, stellt vielerorts eine Herausforderung dar. Unter dem Namen „Wohnen am Verna-Park“ ist es in Rüsselsheim gelungen, ein innenstadtnahes Quartier fertigzustellen, das sich städtebaulich wie architektonisch behutsam in das Umfeld einfügt und bezahlbares Wohnen ermöglicht. Eine wesentliche gestalterische Wirkung kommt der Klinkerfassade an sechs der sieben Gebäude zu. Angelehnt an die vorherrschende Bauweise greifen Baur & Latsch Architekten den traditionellen Baustoff Klinker als zentralen Bezugspunkt auf, interpretieren ihn jedoch neu. Für die gewünschte Farbgebung wurde der Stein Elmo FK durch unregelmäßig eingebrannte weiße Schlämme ganz nach den Vorstellungen des jungen Münchner Architekturbüros Baur & Latsch modifiziert.





EDITION:
URBAN LIVING

Big.
City.
Life.

Lebenswerten Wohnraum schaffen inmitten der Großstadt oder kleine Rückzugsorte entwickeln abseits der Hauptverkehrsstraßen – urbanes Wohnen hat viele Gesichter.

Innovative Konzepte treffen hier auf natürliche und hochwertige Baustoffe. Die Integration in den Bestand gelingt durch eine zeitgemäße Interpretation traditioneller Materialien und die Errichtung von echten Lebensräumen.

Entdecken Sie anhand ausgewählter Projekte die unterschiedlichen Möglichkeiten, urbane Wohn(t)räume zu schaffen. Viele weitere inspirierende Projekte finden Sie online unter www.gima-ziegel.de

INHALTSVERZEICHNIS

Scape im Quartier Am Tacheles

Oro im Quartier Am Tacheles

Platzgestaltung im Quartier Am Tacheles

Wohnen am Verna-Park

Wohnquartier an der Lipperheidestraße
