

BODEN

Inspiration für einzigartige Freiflächen

CIMA
Qualität aus Ton

ÜBER GIMA

Die Girnghuber GmbH ist ein Traditionsunternehmen in vierter Generation mit Sitz im niederbayerischen Marklkofen im Vilstal. Der Ziegeleibetrieb wurde 1903 von der Urgroßmutter des heutigen Geschäftsführers Claus Girnghuber erworben und ist seitdem in Familienbesitz.

Traditionsbewusstsein und unternehmerischer Weitblick kennzeichnen seit jeher die Ausrichtung der Ziegelei GIMA. Nach einer griffigen Kurzcharakteristik des Unternehmens gefragt, formuliert Claus Girnghuber:

„Was uns auszeichnet, ist die Breite des Sortiments. Wir sind der einzige Hersteller, der fast alle keramischen Baustoffe anbietet. Und neben Tradition und Erfahrung, die in der Branche ja viele haben, bieten wir eine maximale Vielseitigkeit, gepaart mit einer großen Innovationsbereitschaft. Wir machen gern Dinge als Erste und gehen damit engagiert auf Kundenwünsche ein.“

Entwicklung auf höchstem Niveau.

Sobald es um sichtbare Qualität auf Lebenszeit geht, um Pflasterbeläge und Produkte für die Fassade, um höchst individuelle Maßanfertigungen, zeigen sich das große Entwicklungs- und Fertigungspotenzial von GIMA und die Bereitschaft, sich intensiv mit jedem Kundenwunsch individuell auseinanderzusetzen. Und das ist nicht erst in der neueren Zeit so.

Die Grundlagen für dieses kundenorientierte Produzieren von „Sonderlösungen“, erklärt Claus Girnghuber, habe sein Vater bereits in den späten 1950er-Jahren geschaffen. Bis dahin war die Firma ein normales Ziegelwerk, das vor allem die Region bedient hat. Diese frühe Innovationsbereitschaft, aus der damals Produkte für die Denkmalpflege und Klinker hervorgingen, die sonst niemand anbieten konnte, zieht sich bis heute als roter Faden des Erfolges durch die Firmengeschichte.

Die Entwicklung von Sonderlösungen schließt eine eingehende Beratung des jeweiligen Planers ein. GIMA bietet Lösungen an, die im Sinne des Bauherrn, des Architekten und auch des eigenen Selbstverständnisses überzeugen. „Vieles müssen wir selbst erst ausprobieren, und wir versprechen nur etwas, von dem wir wissen, dass es auch machbar ist“, versichert Claus Girnghuber.

„Wir können Spezialitäten und mit dieser Kernkompetenz, bei der es neben technischen Anforderungen auch immer um optische Aspekte geht, heben wir uns gern ab.“

Selbstverständlich entwickelt GIMA auch die Standardziegel weiter, da auch hier die Anforderungen ständig steigen beziehungsweise sich verändern und Qualität ein entscheidender Wettbewerbsfaktor ist. Bei allem Know-how, das in jeden Auftrag einfließt, und bei aller daraus angereicherten Erfahrung sind es stets Kundenwunsch oder Planeridee, die eine konkrete Sonderentwicklung provozieren.

Innovation auf Abruf.

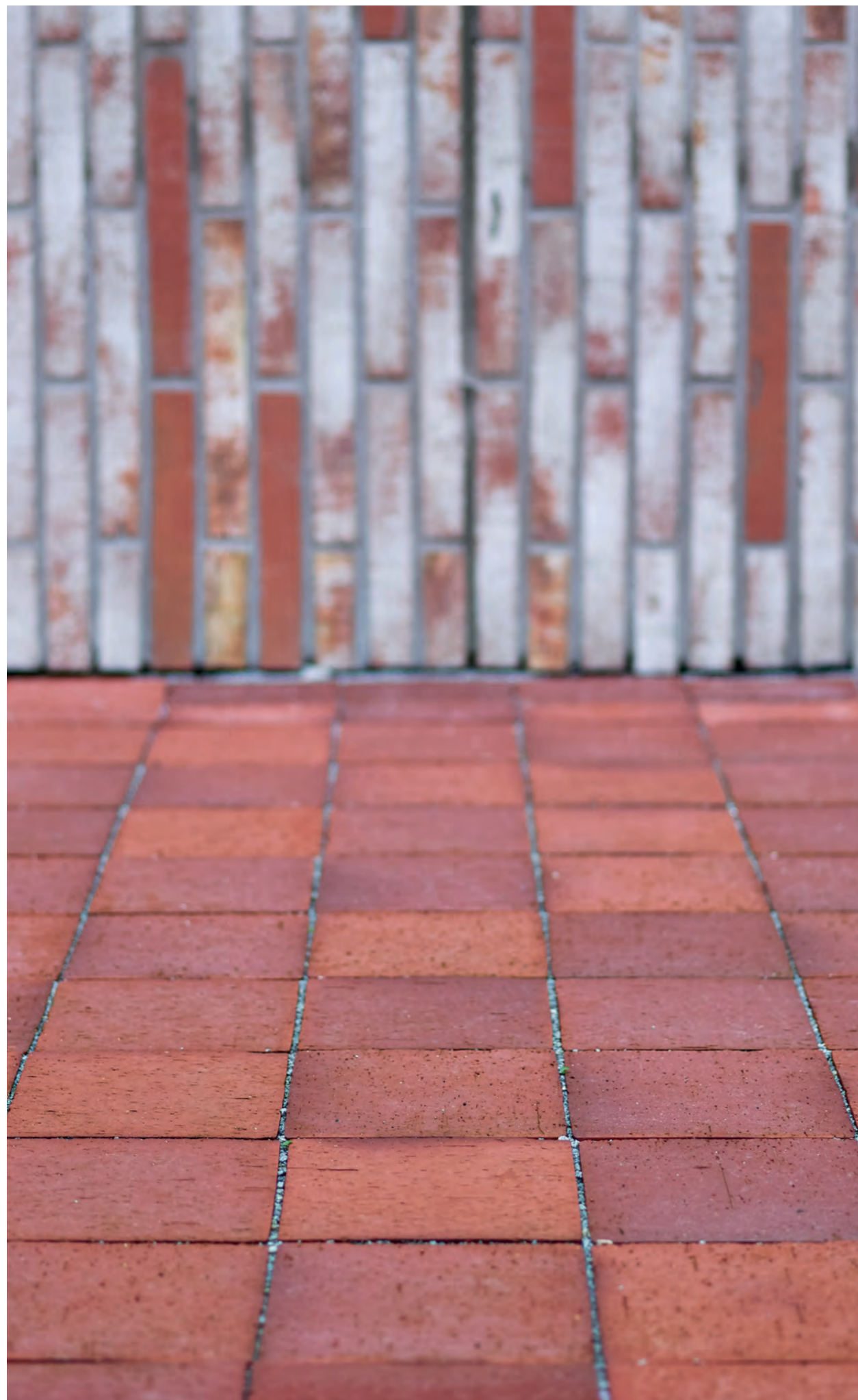
Ganz gleich, ob es um individuelle Größen, Formen, Farben, Oberflächen oder technische Eigenschaften geht, das Entwicklerteam lernt mit jedem Spezialauftrag hinzu und vergrößert sein Wissen. Von zentraler Bedeutung ist daher das große und gut ausgestattete Labor, in dem alles ausprobiert werden kann, bevor etwas in Serie geht. Dabei schließt jede Neuentwicklung zahlreiche Einzelaspekte ein, und der Aufwand variiert sehr stark. „Mal macht die Farbe richtig Arbeit, mal die Form. Wir sind da wirklich gut aufgestellt“, konstatiert Claus Girnghuber und fährt fort:

„Wir bieten eine ideale Mischung aus handwerklicher und industrieller Fertigung. Bei vielen Projekten ist das entscheidend. GIMA ist im Bereich innovativer Fassaden und natürlicher Bodengestaltung als Dienstleister der Architektur anzusehen und bietet seinen Kunden in bester Tradition mit ausgesuchten Rohstoffen, modernster Brenn- und Prozesstechnik sowie hohem handwerklichen Know-how optimale Lösungen.“

Mehr zur Philosophie von GIMA sowie unseren Serviceleistungen entdecken Sie unter www.gima-ziegel.de.



Blücherplatz, Spenge | Franz Reschke, Berlin | Foto: Anke Müllerklein



Jedes Pflaster bleibt farbecht.

Individuell und langlebig. Pflasterklinker und Bodenlösungen aus Ton bestehen durch ihre beständige Haltbarkeit, geringe Unterhaltskosten und hohe Wirtschaftlichkeit. Sie halten höchsten Ansprüchen stand und überzeugen den Planer mit individuellen Gestaltungsmöglichkeiten.

Von der Entwicklung von öffentlichen Freiflächen über die private Terrassen- und Weggestaltung bis hin zur Restauration denkmalgeschützter Objekte: Auf den nachfolgenden Seiten zeigen wir, wie vielfältig GIMA-Pflasterklinker und -Bodenlösungen für die unterschiedlichsten Flächen eingesetzt werden.

Entdecken Sie anhand zahlreicher beeindruckender Projektbeispiele die Vielfalt von Ton. Viele weitere finden Sie online unter www.gima-ziegel.de

INHALTSVERZEICHNIS

Das Pflaster-Lagersortiment	Seite 6
Der Pflasterklinker für Objekte	Seite 12
Das Pflaster-Riegelformat	Seite 20
Das CERPIANO ⁺ -Terrassensystem	Seite 26
Die Ziegelbodenplatte	Seite 30
Die Handschlagbodenplatte	Seite 32

Pflaster-Lagersortiment
Faro
240 x 118 x 71 mm + 200 x 200 x 71 mm

ERLUS AG
Parkplatzgestaltung
ERLUS AG

Das Pflaster-Lagersortiment. In unserem Lagersortiment für Pflasterklinker bieten wir neben Pflasterklinkern in zehn Farben und vier Formaten auch Rasenlochklinker sowie Gehsteigplatten in je zwei bis drei Varianten für Form und Farbe lagerführend an. Alle klassischen Pflasterklinker des Lagersortiments werden ohne Fase produziert und sind mit sogenannten Verlegehilfen versehen, die höchste Effizienz beim Verlegen sicherstellen.

6



Fotos: Alexander Bernhard

Pflaster-Lagersortiment
Franto
240 x 71 x 118 mm

Schweiter Areal, Horgen
Weggestaltung
Krebs und Herde GmbH, Winterthur

7



Fotos: Keller Systeme AG | Foto oben rechts: Alexander Bernhard

Pflaster-Lagersortiment
Mahagoni
240 x 71 x 118 mm

Privathaus
Weggestaltung
Private Planung

Pflaster-Lagersortiment
Nazare
240 x 118 x 71 mm

Privathaus
Einfahrt
Private Planung

8



Fotos: Alexander Bernhard

9



Fotos: Alexander Bernhard

Pflaster-Lagersortiment
Mahagoni
200 x 200 x 71 mm

Neue Siederei, München
Terrassen und Foyer
Rainer Schmidt Landschaftsarchitekten GmbH, München

Pflaster-Lagersortiment
Granat
240 x 118 x 71 mm

Mittelschule, Regen
Platzgestaltung
Brunner Architekten Ingenieure GmbH, Viechtach

10



Fotos: Alexander Bernhard

11



Fotos: Alexander Bernhard

Pflasterklinker für Objekte

Bena

130 x 120 x 62 mm

Vitra Schaudepot, Weil am Rhein

Vorplatz

Herzog & de Meuron, Basel

Der Pflasterklinker für Objekte. Neben unserem kompakten Sortiment an lagergeführten Pflasterklinkern produzieren wir jegliche Formate und Farben exakt nach den Wünschen des Planers – also höchst individuell. Außerdem können wir auch Sonderformen wie Klinker für taktile Bodenbeläge oder Rasenlochklinker mit besonders hoher Sickerfähigkeit auftragsbezogen fertigen.

12



Beide Fotos linke Seite oben: Gringhuber GmbH | Foto linke Seite unten und rechte Seite: Romy Picht



13

Pflasterklinker für Objekte
Faro, Porto, Franto | CERPIANO+ Titangrau glatt
240 x 118 x 52 mm | 1492 x 325 x 40 mm

Naturkinderhaus Bodenkirchen
Terrassen und Wege
Büttner + Klaus LAR, Untergolding

Pflasterklinker für Objekte
Franto, Sortierung Frontenhausen
290 x 71 x 115 mm

Neugestaltung des Ortskerns, Frontenhausen
Öffentlicher Raum
Johann Vogginger, Dingolfing
Wartner und Zeitler, Landshut

14



Fotos: Alexander Bernhard

15



Fotos: Rolf Sturm | Foto oben rechts: Alexander Bernhard

Pflasterklinker für Objekte
Umbra, Sortierung Lipperheide
200 x 100 x 71 mm

Wohnquartier an der Lipperheidestrasse, München
Weggestaltung
nowak.müller Landschaftsarchitekten PartG mbB, München

Pflasterklinker für Objekte
Gehsteigplatte, rotbraunbunt gekuppt
210 x 210 x 43 mm

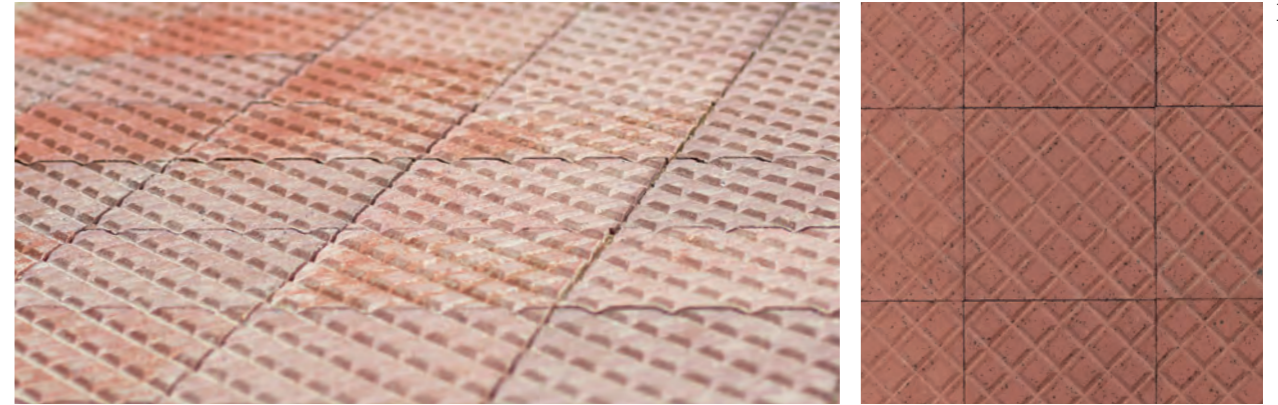
Privathaus
Weggestaltung
Private Planung

16



Fotos: Alexander Bernhard

17



Fotos: Alexander Bernhard

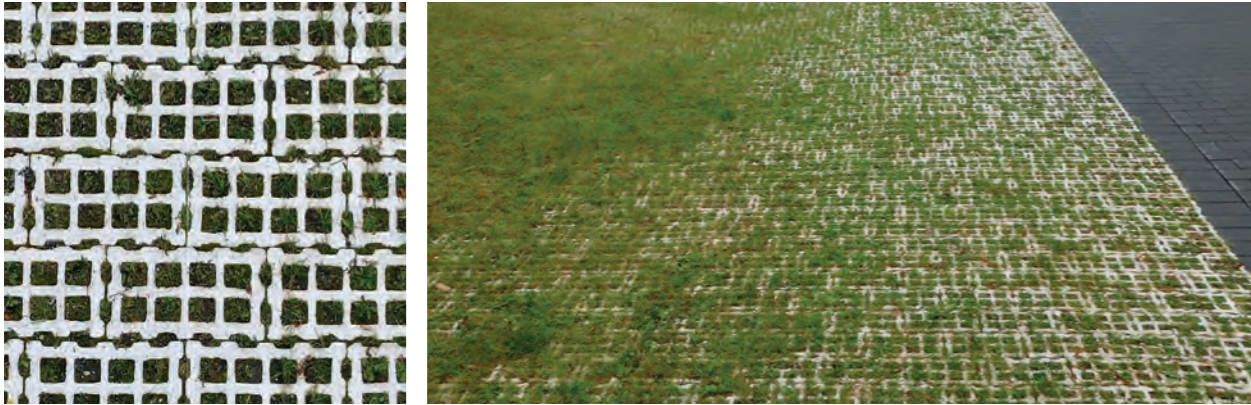
Pflasterklinker für Objekte
Rasenlochklinker mit Quadratlochung, Alaska
240 x 115 x 113 mm

Schulhof Gymnasium, Lahr
Öffentlicher Raum
AG FREIRAUM Jochen Dittus + Andreas Böhringer
Landschaftsarchitekten PartGmbB, Freiburg im Breisgau

Pflasterklinker für Objekte
Rasenlochklinker mit Schlitzlochung, Siena
240 x 115 x 71 mm

EcoQuartier, Pfaffenhofen
Wohngebiet
Ramboll Studio Dreiseitl, Überlingen

18



Fotos: Girnglhuber GmbH

19



Fotos: Girnglhuber GmbH

Pflaster-Riegelformat
Graphit FKS
490 x 90 x 40 mm

Medicum Erweiterungsbau Klinikum Altenburger Land, Altenburg
Öffentliches Gebäude
Worschech Architekten, Erfurt

Das Pflaster-Riegelformat. Die elegante langformatige Variante des Pflasterklinkers ist eine besondere Form des Objektklinkers und erfreut sich immer größerer Beliebtheit. Das Format verleiht jeder Bodenfläche Modernität und Natürlichkeit. Da auch hier stets auftragsbezogen individuell produziert wird, ist der Planer völlig frei in der Auswahl der Klinkerfarbe und des exakten Formats.

Pflaster-Riegelformat
Visconte
320 x 52 x 100 mm

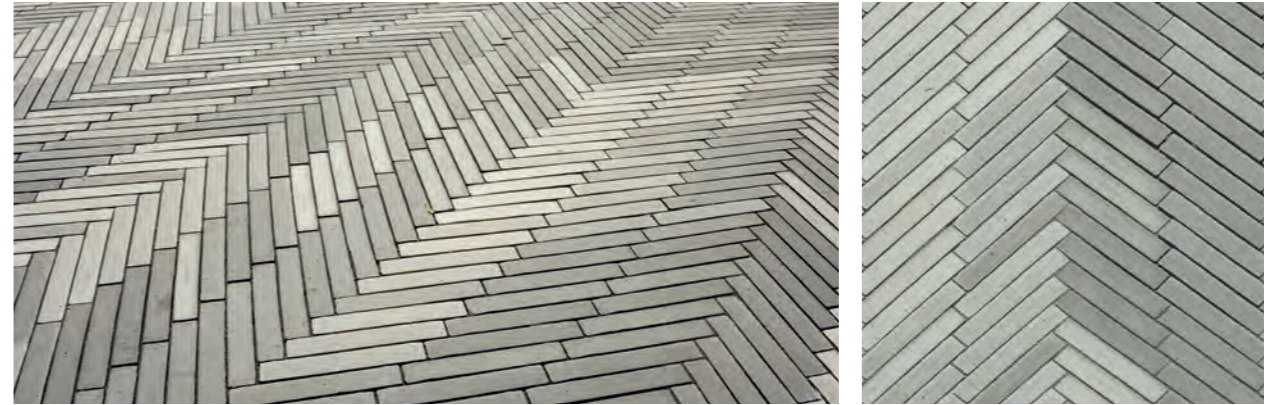
Blücherplatz, Spenge
Öffentlicher Raum
Franz Reschke, Berlin

20



Fotos: Geringhüber GmbH

21



Fotos: Anke Müllerklein

Pflaster-Riegelformat
Umbra, Sortierung Bremervörde
320 x 52 x 115 mm

Alte Straße, Bremervörde
Innenstadtsanierung
Schaper + Steffen + Runtsch, Hamburg

Objektbezogen produzieren wir
individuelle taktile Beläge exakt
nach den Wünschen des Planers
und den vorherrschenden Normen.

22

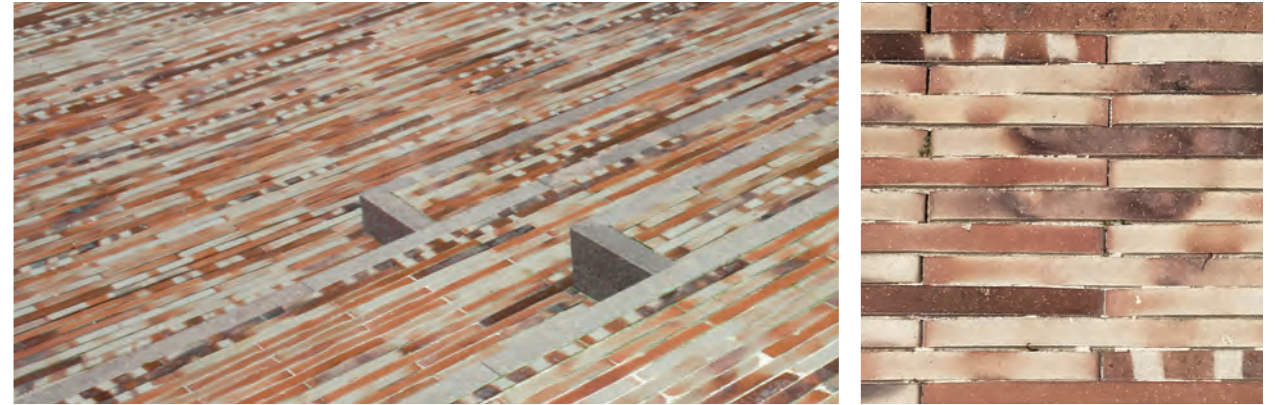


Fotos: Anne Müllerklein

Pflaster-Riegelformat
Schiefer FKS
490 x 40 x 115 mm

Museum der Kulturen, Basel
Museumsvorplatz
Herzog & de Meuron, Basel

23



Fotos: Girmghuber GmbH

Pflaster-Riegelformat
Pisa, Palermo, Pescara, Umbra
320 x 52 x 115 mm

Pariser Platz, Köln
Öffentlicher Platz
LAD+ Landschaftsarchitektur Diekmann, Hannover

Pflaster-Riegelformat
Erbusco FK
490 x 40 x 115 mm

Wald der Erinnerung – Ehrenhaine, Gellnow
Öffentlicher Platz
Ruethnick Architekten und Ingenieure, Berlin

24



Fotos: Heike Skemper

25



Fotos: Petra Steiner

CERPIANO+-Terrassensystem
Titangrau, gerillt
1492 x 325 x 40 mm

Therme, Bad Füssing
Terrasse
LUEHRS & BACHMANN, Bad Füssing

Das CERPIANO+-Terrassensystem. Die modernen Terrassendielen aus Ton sind in den Standardfarben Titangrau, Vulkangrau, Kastanienbraun und Karminrot jeweils mit glatter oder gerillter Oberfläche verfügbar. Darüber hinaus kann natürlich auch jede weitere Wunschfarbe objektbezogen produziert werden. Das Terrassensystem eignet sich dank seiner besonderen Nachhaltigkeit, Wertbeständigkeit und sehr modernen Optik sowohl für den privaten Bereich als auch für größere Außenanlagen im öffentlichen Raum.

CERPIANO+-Terrassensystem
Karminrot, gerillt
1492 x 325 x 40 mm

Naturpool, Dingolfing
Terrasse
Schegk Landschaftsarchitekten BDLA, Haimhausen

26



Fotos: Alexander Bernhard

27



Fotos: Alexander Bernhard



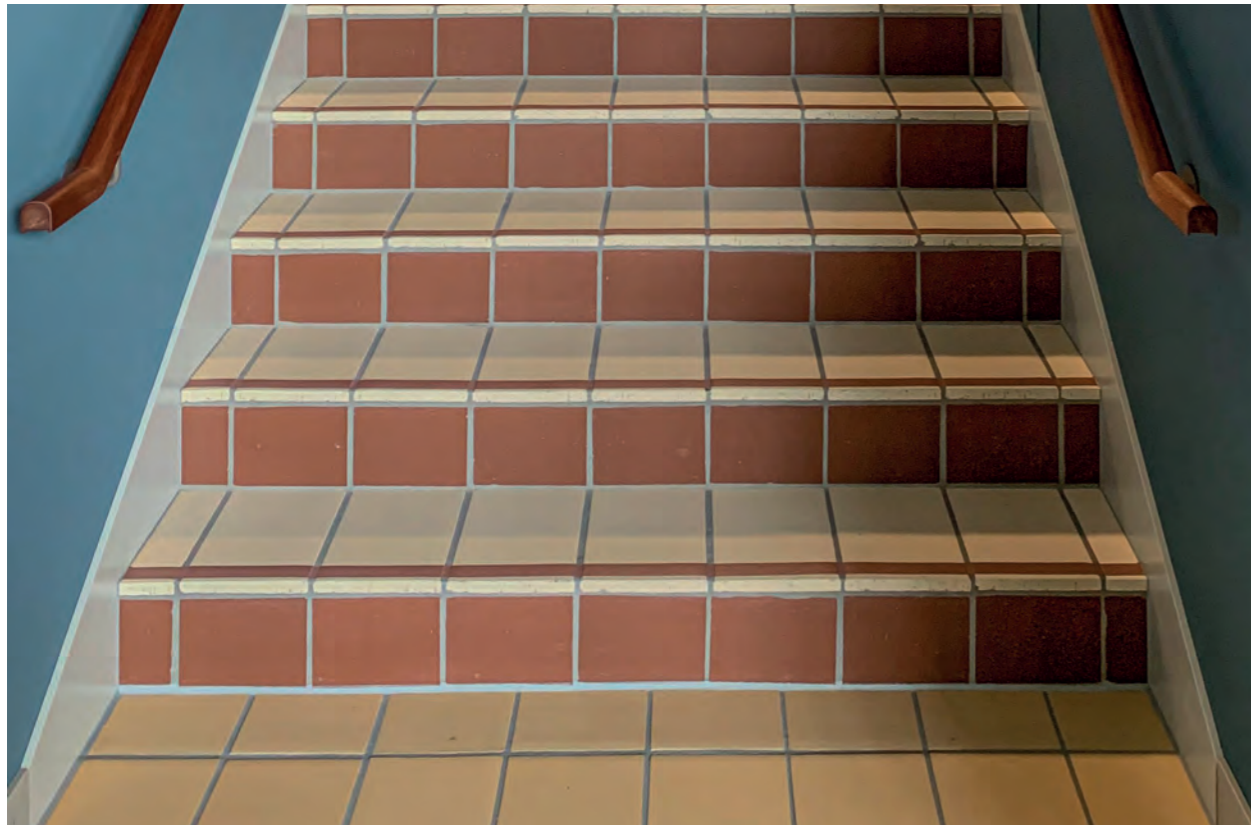
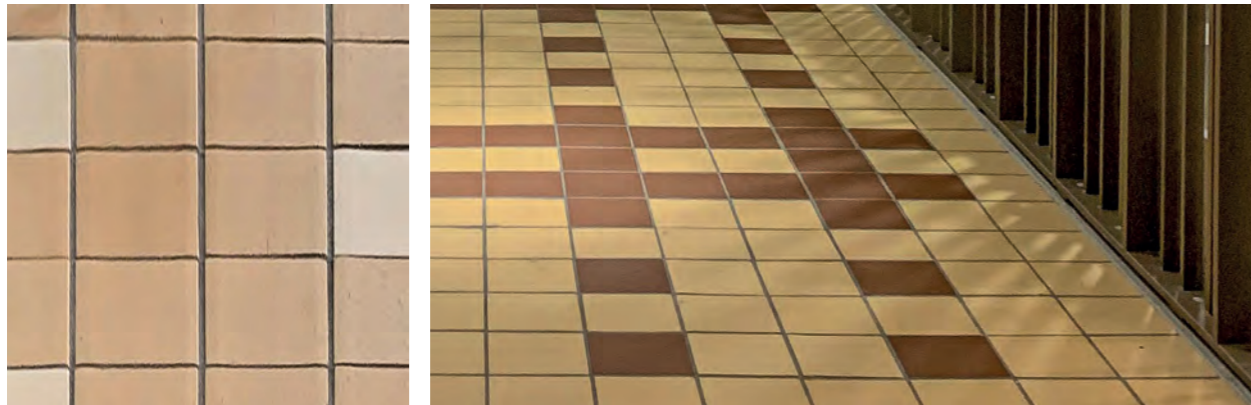
Ziegelbodenplatte

Tresana, Luna, Pezzana, Palermo, Tamaro, Pallare
380 x 200 x 20 mm + 200 x 200 x 20 mm

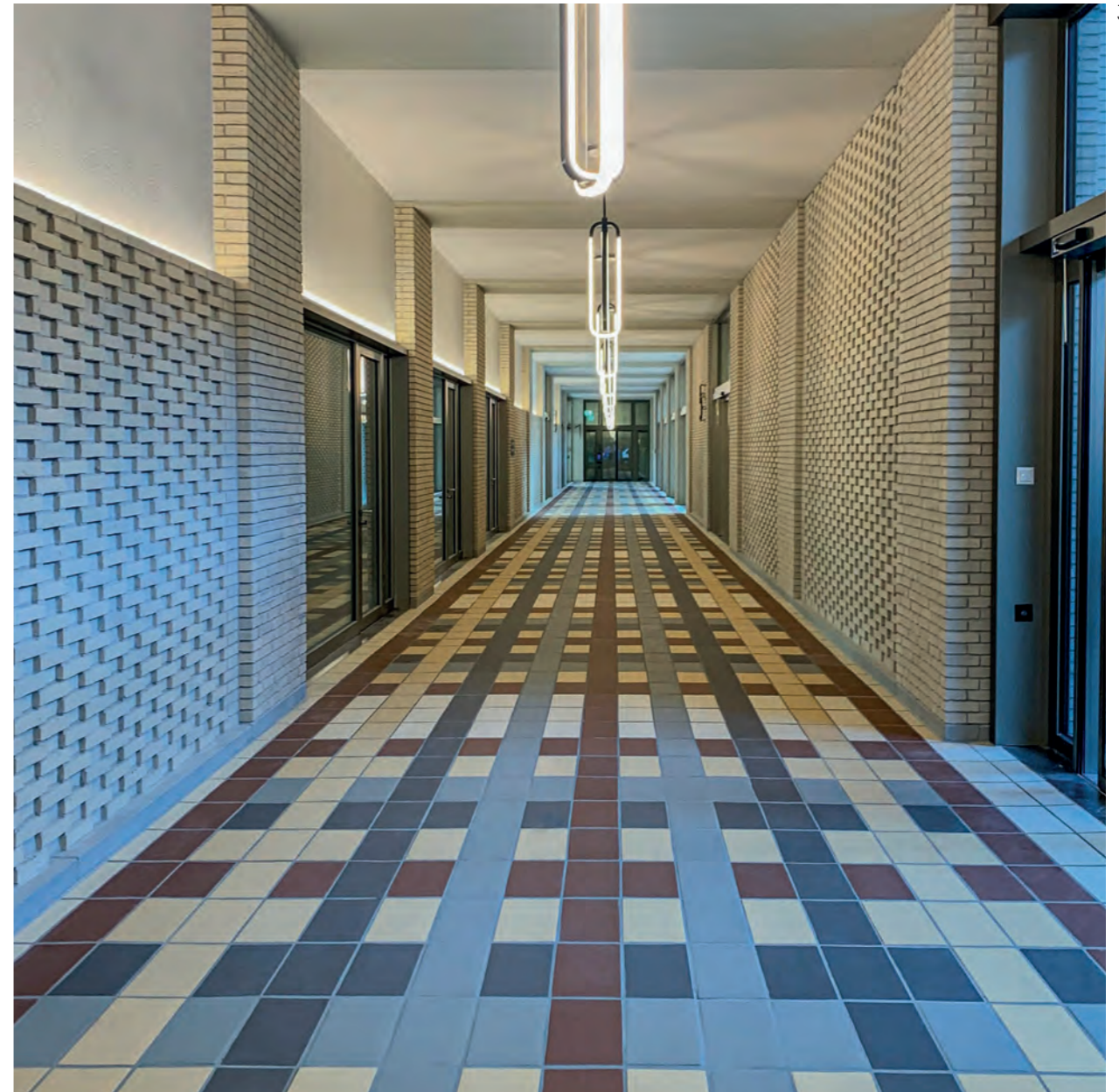
Geistlich Areal, Schlieren
Wohn- und Geschäftsgebäude
Graber Pulver, Zürich

Die Ziegelbodenplatte. Im Vergleich zum Pflasterklinker ist die Ziegelbodenplatte eine deutlich flachere Variante der Bodengestaltung mit Ziegeln. Daher werden sie auch meist in Mörtel verlegt. Sie kommen im Außen- wie Innenbereich zum Einsatz. Für die Ziegelbodenplatten sind zahlreiche Formate möglich, auch Sonderformen oder Sockelleisten sind im Produktsortiment enthalten.

30



Fotos: Fehmann AG



31

Handschlagbodenplatte
Waldram
Sechseck-Rund, 280 x 255 x 30 mm

Alte Münze, München
Öffentliches Gebäude
Entwerfender Architekt 1563-1567: Bernhard Zwitzel
(Augsburger Stadtwerkmeister)

Die Handschlagbodenplatte. Mit dem traditionellen Handschlagverfahren werden bei GIMA auch heute noch höchst individuelle Bodenplatten aus Ton gefertigt. Durch die manuelle Formgebung gleicht keine Platte der anderen. Das Handschlagverfahren verleiht der Bodenplatte eine Optik, die sich hervorragend für Restaurationen aller Art eignet.

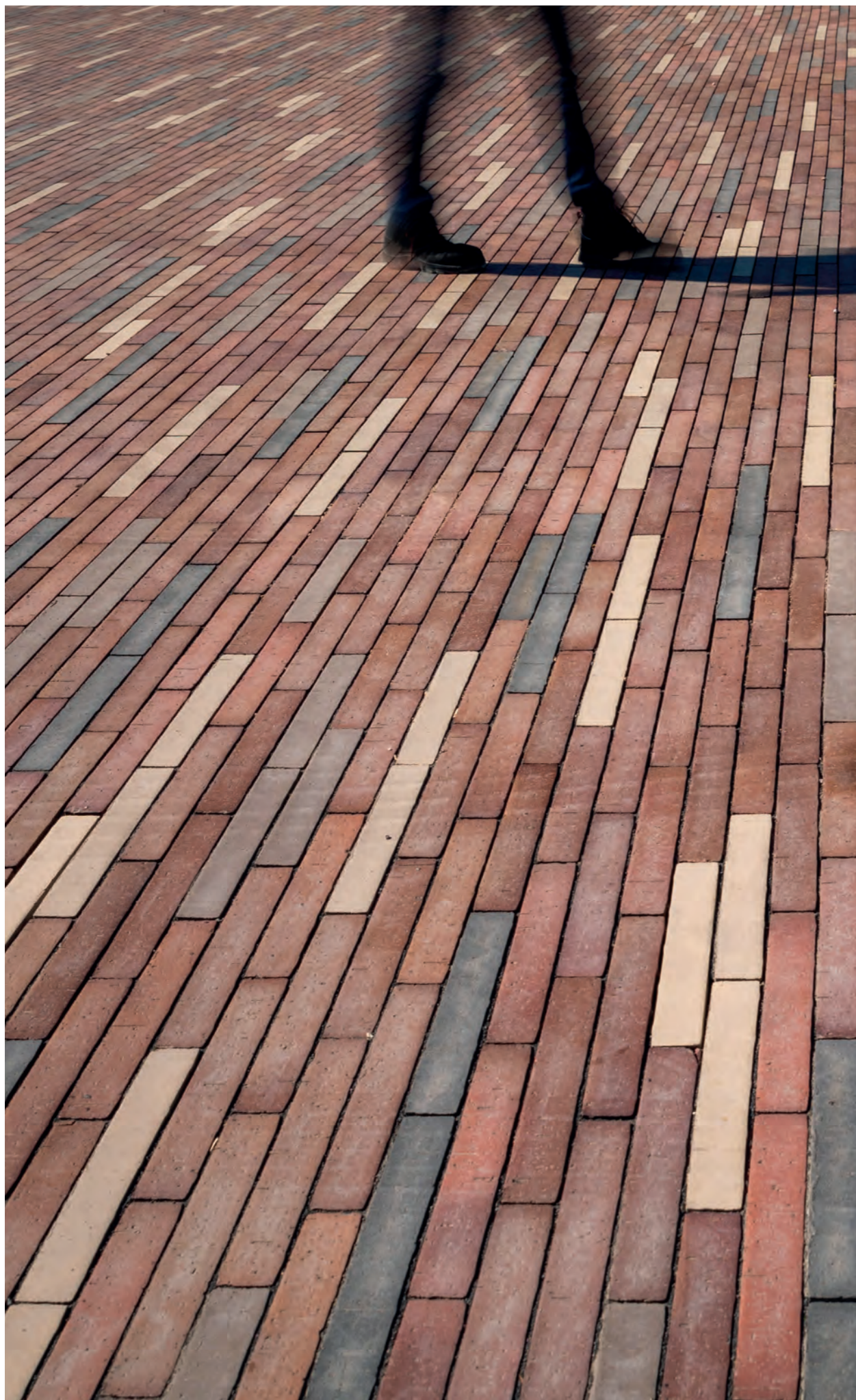
32



Foto: Alexander Bernhard

33





Jede
Fläche
exakt
geplant.

Nicht nur bei der Formgebung gehen wir auf die Wünsche der Planer exakt ein. Auch bei der gewünschten Farbe wird so lange experimentiert, bis das Ziel 100-prozentig erreicht ist.

In unserem hauseigenen Farblabor wird jede Farbe vor der Produktion entwickelt und getestet. Sobald die Labormuster freigegeben sind, können die gewünschten Pflasterklinker für eine Musterfläche gefertigt werden.

Erst nach Freigabe dieser Musterfläche durch den Planer beginnt bei GIMA die Produktion. Jede Charge wird exakt auf Farbechtheit gemäß unseren Qualitätsstandards geprüft – für das perfekte Resultat am fertigen Objekt.

Bei GIMA kann objektbezogen jede Wunschfarbe für jedes Format produziert werden. Einzelne Farbmuster können Sie jederzeit online unter www.gima-ziegel.de bestellen.

INHALTSVERZEICHNIS

Pflasterklinker-Eigenschaften	Seite 36
Planerservice für Ihr Projekt	Seite 38
Unser Texturesortiment	Seite 39
Farbübersicht	Seite 40
Tipps zum Verlegen von Pflasterklinkern	Seite 50

PFLASTERKLINKER-EIGENSCHAFTEN

Pflasterklinker sind der ideale Baustoff für hochwertige Beläge im Außenbereich. Neben Form und Farbe sind es ferner die zahlreichen Verlegemuster, die Pflasterklinker für alle Arten befestigter Außenflächen geeignet machen – von der privaten Garageneinfahrt und dem Geh- und Radweg bis hin zu Fußgängerzonen, öffentlichen Plätzen oder sogar den Straßentypen der Bauklassen 3,2 und 1,8. Hier sehen Sie die wichtigsten Vorteile von Pflasterklinkern im Überblick:

Garantierte Qualität



GIMA-Pflasterklinker unterliegen dem Qualitätszeichen „Original Pflasterklinker – Geprüfte Qualität“ und garantieren dadurch höchste Qualitätsstandards und größte Produktsicherheit sowie Wertbeständigkeit. Dies wird sichergestellt durch die Einhaltung der höchsten Anforderungsklassen nach DIN EN 1344 Pflasterziegel, Pflasterklinkerqualität nach DIN 18503 und eine regelmäßige und unabhängige Güteüberwachung der Produkteigenschaften.

Resistent gegen Chemikalien, Hitze und UV-Licht



Pflasterklinker überzeugen durch ihre lebenslange Resistenz gegen Hitze, Kälte, UV-Licht und Chemikalien. Sie weisen einen hohen Widerstand gegen Säure, Laugen und Öle auf und sind daher auch für die Verwendung in stärker belasteten Einfahrten, Höfen oder Straßen als Bodenbelag geeignet.

Einfache Verlegung



GIMA-Pflasterklinker können an den Kanten mit integrierten Verlegehilfen versehen werden. Dadurch kann der Fugenabstand zwischen den Klinkern einfacher sichergestellt werden und die Klinker spielend leicht nebeneinander platziert werden – für ein gleichmäßiges Fugenbild, schnell und effizient verlegt.

Farbechtheit und Langlebigkeit



Pflasterklinker gibt es in einer Vielzahl natürlicher Farben. Auch nach Jahren sind sie absolut farbecht und können bei Bedarf ohne Sorge gereinigt werden. Durch ihre lange Nutzungsdauer sind Pflasterklinker extrem nachhaltig und schonen die wirtschaftlichen und natürlichen Ressourcen.

100% Frost- und Tausalzbeständigkeit



GIMA-Pflasterklinker sind zu 100% frost- und tausalzbeständig. Dies garantiert eine sehr lange Lebensdauer, auch auf stark frequentierten Straßen und Gehwegen mit Winterdienst.

Rutschfestigkeit und Belastbarkeit



Unsere Pflasterklinker weisen die Gleit- und Rutschwiderstandsklasse U3 auf. Flächen, die von Pkws befahren werden, eignen sich ebenso für den Einsatz von Pflasterklinkern wie Gehwege oder Terrassen.

Natürlichkeit



Pflasterklinker bestehen aus den natürlichen Bestandteilen Lehm und Ton. Die eingesetzten Rohstoffe werden weitestgehend in unmittelbarer Nähe unseres Werks in Marklkofen abgebaut und energiesparend transportiert.

Sickerfähigkeit



Mit Hilfe von entsprechenden Fugen und geeignetem Bettungsmaterial sind Pflasterklinker sickerfähig, das heißt, Regen- und Oberflächenwasser kann auf den gepflasterten Flächen ausreichend versickern und der Flächenversiegelung wird entgegengewirkt.

PLANERSERVICE FÜR IHR PROJEKT

Hochwertige Produkte aus Ton

Essenziell für den langfristigen Erfolg eines jeden Projektes ist die hohe Qualität der Produkte. Unsere Pflasterklinker sind durchgefärbt und weisen keine künstlichen Farbaufträge auf. Sie sind frostbeständig, ausblühfrei aufgrund der hohen Brenntemperatur und UV-beständig.

Pflasterklinker sind extrem langlebig und können sehr leicht gereinigt werden. Auch starke Verschmutzungen können jederzeit ohne Rückstände wieder entfernt werden. Ein besonderes Merkmal des Pflasterklinkers ist sein natürliches Altern, mit der Zeit bekommt die Fläche eine schöne Patina.

Beratung in der Entwurfsphase

Kundennähe und Kundenzufriedenheit liegen uns besonders am Herzen. Unser erfahrenes Team unterstützt Sie bereits bei der ersten Idee. Schon bei der Entwurfsplanung stehen Ihnen unsere Experten mit jahrelanger Erfahrung zur Seite, denn vom ersten Entwurf bis zur finalen Form und Farbigkeit liegt oft ein langer Weg. Wir erstellen für Sie Muster und unterstützen natürlich auch beim Aufbau von Musterflächen – mit unserer planungsbegleitenden Bemusterung liefern wir die perfekte Entscheidungsgrundlage für Ihr Projekt.

Unterstützung in der Planungsphase

Zudem bieten wir Ihnen kompetenten Service rund um die Projektplanung und -umsetzung. Neben einer umfangreichen technischen Detailsammlung liefern wir Ihnen auch Textvorschläge für Leistungsverzeichnisse.

Wir unterstützen Sie bei der Detailplanung und auch bei der Beratung mit dem Bauherrn. GIMA bietet das gesamte Servicepaket aus einer Hand.

Entwicklung einer individuellen Fläche

Die richtige Farbe wird stets im hauseigenen Labor durch das passende Gemisch aus Rohstoffen erzielt. Die gewünschte Farbe, Oberfläche oder auch Haptik des Ziegelmaterials zu treffen, ist ein spannender Prozess, der zum Teil auf der über jahrzehntelangen Erfahrung des Entwicklungsteams basiert. Für Nachproduktionen oder ähnliche Anfragen werden die Farben aller Klinker digital gemessen und ebenso wie die Rohstoffzusammensetzung sowie die Daten des Brennvorgangs in der firmeneigenen Datenbank gespeichert.

Vom Muster bis zur Produktion



Über den nebenstehenden QR-Code gelangen Sie auf unsere Website, auf der Sie die Möglichkeit haben, einzelne Muster zu bestellen. Sollte der gewünschte Klinker aktuell nicht verfügbar sein, bieten wir Ihnen eine entsprechende Alternative an.

Bereit für CAD – bereit für Ihre Ideen

Planung ist heute digital. Dafür sind Texturen von elementarer Bedeutung. Mit ihnen wird nicht nur die Planung einfacher, sondern auch die Präsentation überzeugender. Schließlich haben bei Architekturvisualisierungen gerade die Texturen oft einen großen Einfluss auf den letztendlichen Look des Projektes.

Um auch Klinker-Flächen von Anfang an realistisch planen und überzeugend präsentieren zu können, stellt GIMA ein umfangreiches Sortiment von fertigen CAD-Texturen kostenlos zum Download zur Verfügung. Damit können Sie nicht nur über 70 unserer Klinker-Sortierungen wirklichkeitsnah abbilden, sondern auch durch Mischung mehrerer Sorten ganz eigene Texturen entwerfen. Für die Bodengestaltung gibt es über 60 Texturen und Verlegemuster. So sparen Sie Zeit und erhalten speziell für die Architekturvisualisierung erstellte hochwertige Texturen.

Umfassend nutzbar mit jedem Programm

Unsere Texturbilder im JPG-Format können Sie auf unserer Website mit nur einem Mausklick herunterladen und dann in jedem beliebigen CAD- oder Rendering-Programm nutzen, etwa in AutoCAD und ArchiCAD, Vectorworks, MicroStation, Spirit, Revit oder SketchUp.

Außerdem sind sie mit allen gängigen 3D-Programmen wie 3ds Max, Cinema 4D, Blender oder Rhinoceros kompatibel und können aufgrund ihrer hohen Auflösung für den Desktop-Publishing-Bereich (DTP) genutzt werden – oder für alle Multimedia-Anwendungen.

GIMA-Texturen auf einen Blick



Die GIMA-Texturen

- sind JPG-Dateien mit hoher Auflösung (durchschnittlich 2048 x 2048 px)
- basieren auf eigens erstelltem Fotomaterial
- bieten eine fotorealistische Darstellung
- ermöglichen eine nahtlos kachelbare Darstellung
- sind optimal mit gängiger Grafik- und 3D-Software kompatibel

Über den QR-Code gelangen Sie zu unserer Farbübersicht online.



Hier sehen Sie die Farben unseres Pflaster-Lagersortiments. Dieses bieten wir in vier gängigen Formaten und zehn Farben stets lagergeführt an. Alle Klinker in diesem Sortiment werden ohne Fase produziert.



Faro
200 x 200 x 71 mm



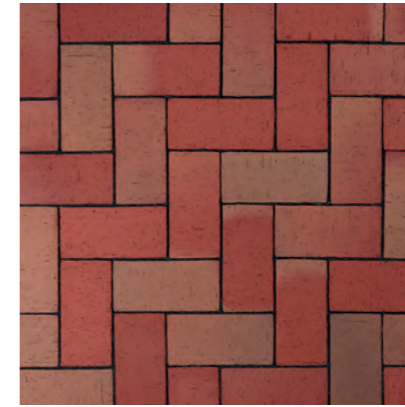
Faro
240 x 71 x 118 mm



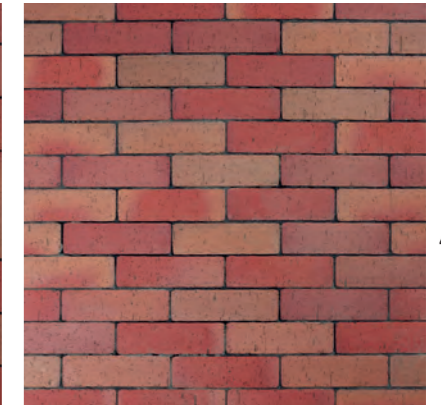
Faro
240 x 118 x 71 mm



Toskana
200 x 200 x 71 mm



Toskana
240 x 118 x 71 mm



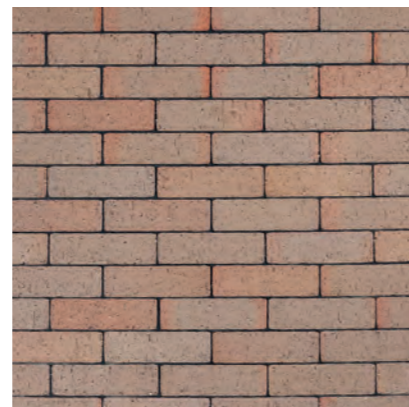
Toskana
240 x 71 x 118 mm



Porto
200 x 200 x 71 mm



Porto
240 x 118 x 71 mm



Porto
240 x 71 x 118 mm



Malaga
200 x 200 x 71 mm



Malaga
240 x 71 x 118 mm



Malaga
240 x 118 x 71 mm



Florenz
200 x 200 x 71 mm



Florenz
240 x 118 x 71 mm



Florenz
240 x 71 x 118 mm



Granat
200 x 200 x 71 mm



Granat
240 x 71 x 118 mm



Granat
240 x 118 x 71 mm

40

41



Zudem finden Sie in unserem Pflaster-Lagersortiment Gehsteigplatten in den Varianten gekuppt oder geriffelt sowie Rasenlochklinker mit zwei verschiedenen Lochmustern. Diese beiden Arten werden ohne Verlegehilfen produziert.

42



Mahagoni
200 x 200 x 71 mm



Mahagoni
240 x 71 x 118 mm



Mahagoni
240 x 118 x 71 mm



Kosmos
200 x 200 x 71 mm



Kosmos
240 x 71 x 118 mm



Kosmos
240 x 118 x 71 mm



Franto
200 x 200 x 71 mm



Franto
240 x 71 x 118 mm



Franto
240 x 118 x 71 mm

43



Nazare
200 x 200 x 71 mm



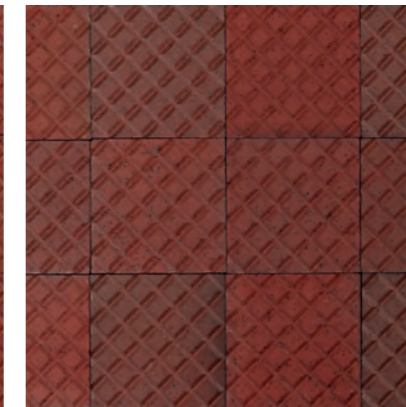
Nazare
240 x 71 x 118 mm



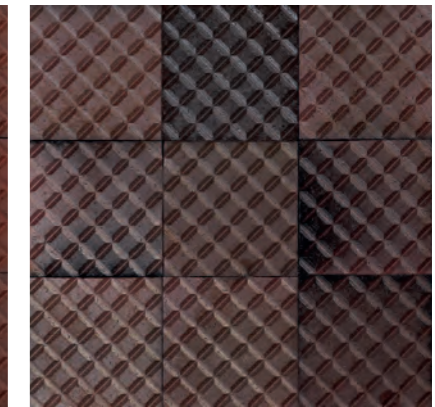
Nazare
240 x 118 x 71 mm



Gehsteigplatte gekuppt rotbraun
210 x 210 x 43 mm



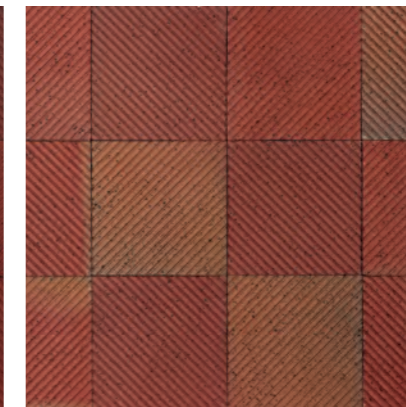
Gehsteigplatte gekuppt rotbraunbunt
210 x 210 x 43 mm



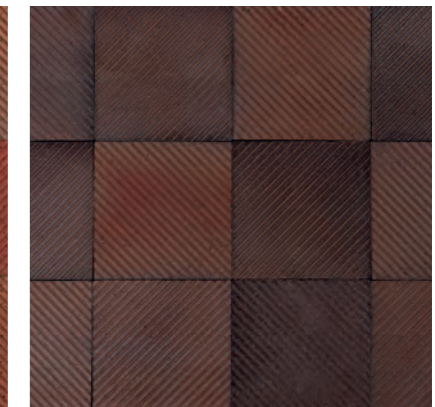
Gehsteigplatte gekuppt blaubunt
210 x 210 x 43 mm



Gehsteigplatte geriffelt rotbraun
210 x 210 x 43 mm



Gehsteigplatte geriffelt rotbraunbunt
210 x 210 x 43 mm



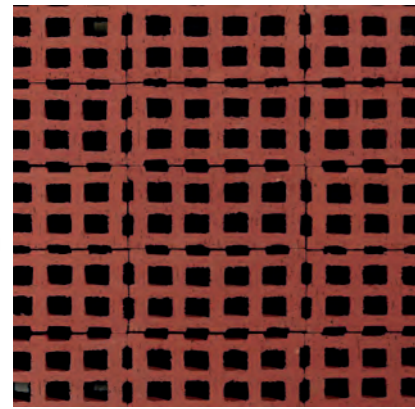
Gehsteigplatte geriffelt blaubunt
210 x 210 x 43 mm



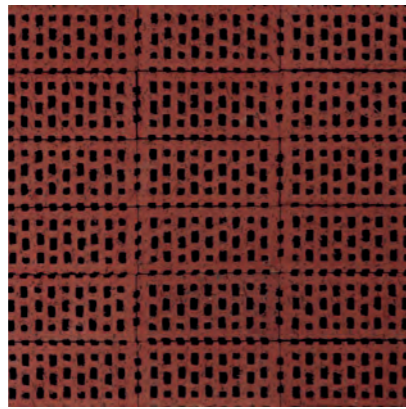
Sie sehen hier Farbbeispiele, alle Produkte müssen mit entsprechenden Fugen verlegt werden. Unsere Experten unterstützen Sie bei der Planung.



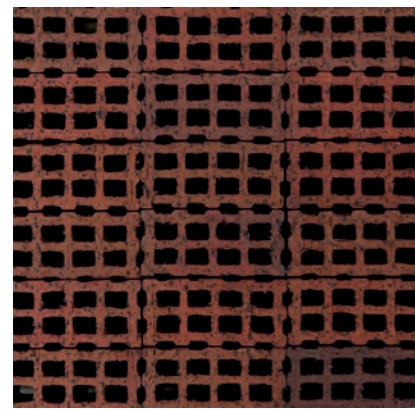
Hier sehen Sie die vier CERPIANO+-Standardfarben in den Varianten glatt und gerillt. Objektbezogen sind individuelle Farben möglich.



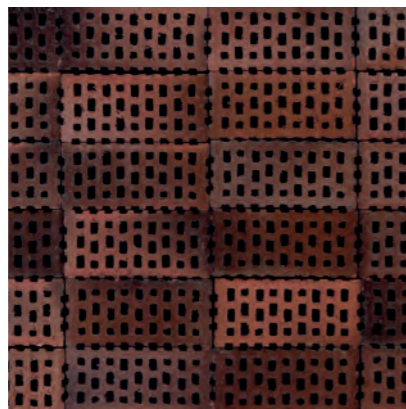
44
Quadratlochung Granat
240 x 115 x 71 mm



Schlitzlochung Granat
240 x 115 x 71 mm



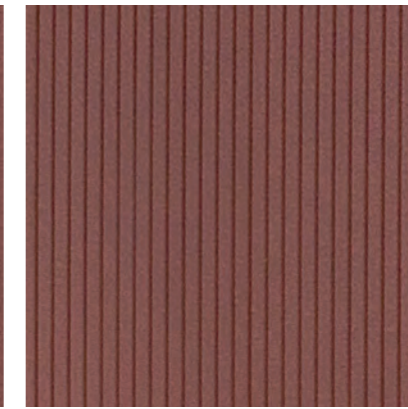
Quadratlochung Kosmos
240 x 115 x 71 mm



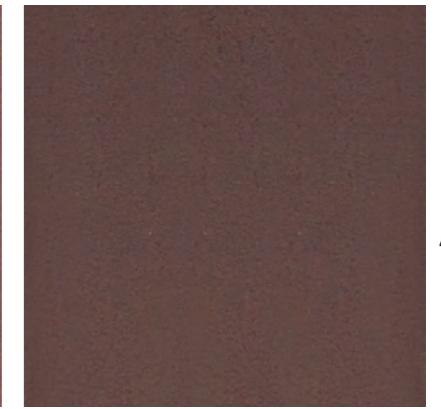
Schlitzlochung Kosmos
240 x 115 x 71 mm



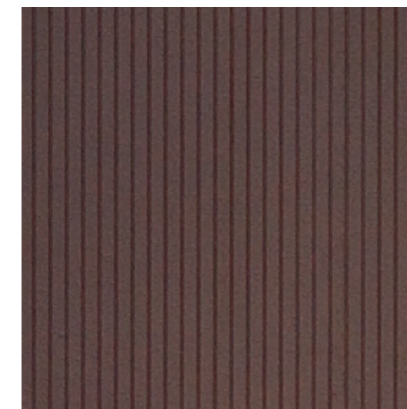
Karminrot glatt
742/1492 x 325 x 40 mm



Karminrot gerillt
742/1492 x 325 x 40 mm



45
Kastanienbraun glatt
742/1492 x 325 x 40 mm



Kastanienbraun gerillt
742/1492 x 325 x 40 mm



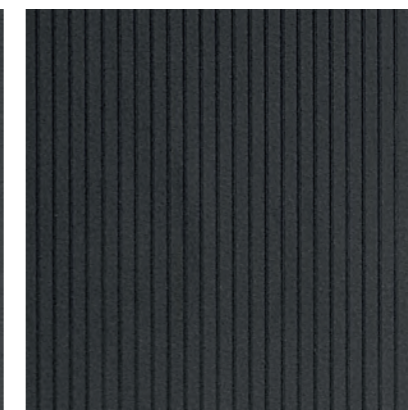
Titangrau glatt
742/1492 x 325 x 40 mm



Titangrau gerillt
742/1492 x 325 x 40 mm



Vulkangrau glatt
742/1492 x 325 x 40 mm



Vulkangrau gerillt
742/1492 x 325 x 40 mm



Hier sehen Sie eine kleine Auswahl an bisher produzierten objektbezogenen Pflasterklinkern. Sie haben eine Idee für Ihre Wunschfarbe? Dann kontaktieren Sie uns über www.gima-ziegel.de und wir entwickeln zusammen mit Ihnen ein Produkt nach Ihren Vorstellungen.

46



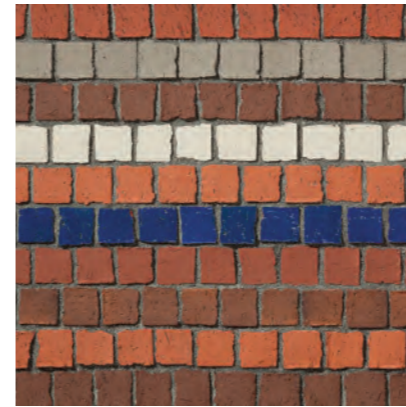
Passo FKS
490 x 52 x 115 mm



Alaska
200 x 200 x 71 mm



Schiefer
240 x 118 x 71 mm



Kleinstein, diverse Farben
60 x 60 x 52/71 mm



Kastanie
240 x 118 x 71 mm



Kosmos Fisch-Form
210 x 170 x 71 mm

47



Sand bunt
200 x 200 x 71 mm



Siena
240 x 118 x 71 mm



Palisander
200 x 200 x 52 mm



Umbra
490 x 71 x 115 mm



Brasil
240 x 118 x 71 mm



Lanzarote
240 x 118 x 71 mm



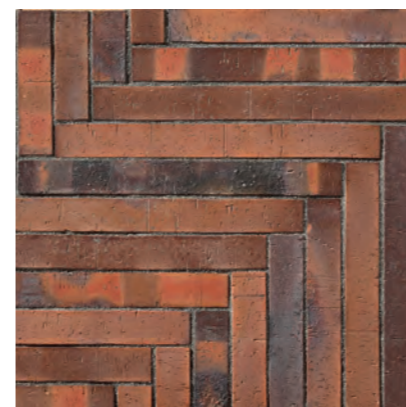
Kupfer
200 x 200 x 71 mm



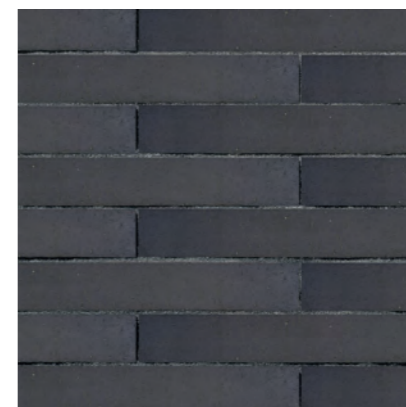
Granat S-Form
200 x 125 x 71 mm



Granat TT-Form
240 x 115 x 71 mm



Granat FKS
490 x 52 x 115 mm



Graphit
390 x 52 x 115 mm



Graphit
200 x 200 x 71 mm



Als eine von wenigen Ziegeleien bieten wir Handschlagziegel und -bodenplatten an. Hier sehen Sie eine Auswahl an klassischen Handschlagfarben.

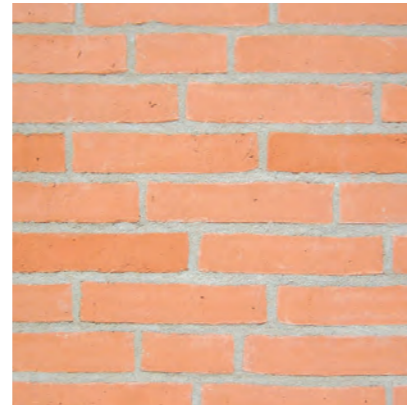
48



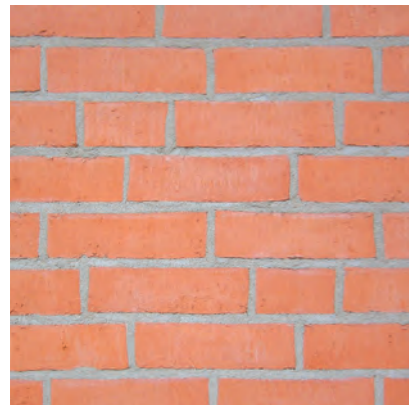
Ettal
290 x 65 x 140 mm



Neustift besandet
240 x 70 x 115 mm



Waldram
240 x 50 x 115 mm



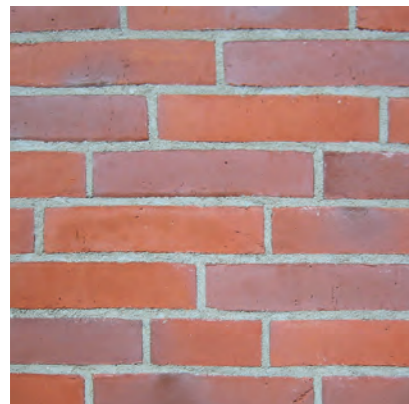
Neumarkt
240 x 70 x 115 mm



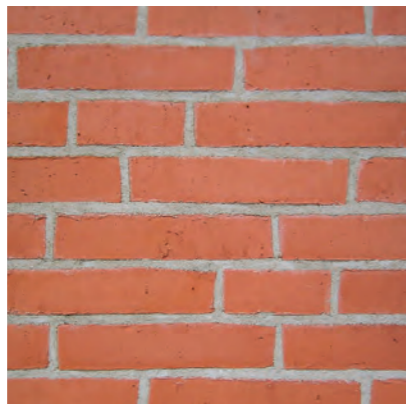
Trausnitz besandet
240 x 50 x 115 mm



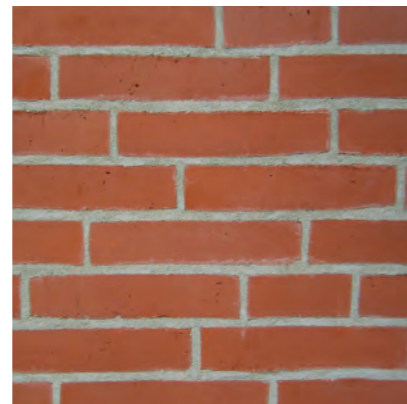
Waldram FKS
240 x 70 x 115 mm



Oberhaus
290 x 65 x 140 mm



Metten
290 x 65 x 140 mm



Neuburg
290 x 65 x 140 mm



49



TIPPS ZUM VERLEGEN VON PFLASTERKLINKERN

Pflasterklinker tragen die Farben der Natur

Naturnahe Ästhetik – lebendiges Grün und gebrannter Ton

Es ist immer von Vorteil, wenn Sie vor der Ausführung von Planungsarbeiten für das Gebäude auch die Außenanlage miteinplanen. Ein Hauptaugenmerk gilt sicherlich der Bepflanzung, doch die Auswahl des richtigen Bodenbelags und auch des Verlegemusters ist wichtig für die Ästhetik der Gesamtanlage.

Original-Pflasterklinker sind ein bewährter Belag, harmonisch und für jeden Gebäudetyp gut geeignet – egal ob klassisch oder modern, ländlich oder städtisch. Sie passen zum Grün der Umgebung und zum individuellen Architekturstil.

Pflasterklinker schaffen Ordnung und Harmonie

Eine einheitliche, harmonische Ordnung entsteht zum Beispiel durch das Aufnehmen der Gebäudeproportionen in die Terrassenform, durch klare Gartenräume mit geometrisch verlaufenden Wegachsen oder geschwungenen Wegverläufen, durch Wegverbindungen direkt zum Eingang hin und durch harmonische Übergänge in verschiedene Gartenbereiche. Jedes Verlegemuster ist ein erkennbares System, das seinen eigenen Ordnungen folgt.

Pflasterklinker und Versickerung

Versickerungsfähige Pflasterlinkersysteme können neben den vielfältigen Sonderformen auch durch eine geeignete Verlegung mit Fugenbreiten zwischen 15 und 30 mm hergestellt werden. Die Fugen sind für eine dauerhafte Versickerungsfähigkeit mit wasserdurchlässigen Mineralstoffgemischen zu füllen.

Das Qualitätszeichen „Original Pflasterklinker – Geprüfte Qualität“ der Arbeitsgemeinschaft Pflasterklinker e.V. garantiert:

- die Einhaltung der höchsten Anforderungsklassen nach der europäischen Norm DIN EN 1344:
 - Maßspanne – Klasse R1
 - Biegebruchlast – Klasse T4
 - Abriebwiderstand – Klasse A3
 - Frost-Tau-Wechselbeständigkeit – Klasse FP100
 - Gleit-/Rutschwiderstand – Klasse U3
- die Pflasterklinker-Qualität nach der neuen deutschen Norm DIN 18503 mit Begrenzung der Wasseraufnahme auf maximal 6 M-% und mit einer Scherbenrohddichte von im Mittel mindestens 2,0 kg/dm³
- die regelmäßige und unabhängige Güteüberwachung der Produkteigenschaften



Richtwerte Materialbedarf pro

Pflasterklinker	Flachlage
180 x 90 mm	58-62
200 x 100 mm	46-50
240 x 118 mm	34-36
290 x 140 mm	22-23
180 x 180 mm	29-31
200 x 200 mm	23-25
240 x 240 mm	16-17

zuzüglich Verschnitt

Benötigte Werkzeuge zum fachgerechten Verlegen

- | | |
|-----------------------------------------------------|------------------|
| • Nassschneider | • Bandmaß |
| • Abziehlatten (Alu) | • Schnurnägel |
| • Lehren (Rundrohr, profilierte Holzabziehlatten) | • Pflasterhammer |
| • Flächenrüttler mit unterseitigem Neoprensenschutz | • Schubkarre |
| • Wasserwaage | • Besen |
| • Schlauchwaage | • Fluchtstangen |
| | • Zollstock |
| | • Schnur |

GIMA-Verlegehinweise

- GIMA-Pflasterklinker sind beidseitig verlegbar, bei Buntfarben kann durch das Drehen der Steine das Farbspiel selbstständig gestaltet werden.
- In regelmäßigen Abständen ist die fluchtgerechte Verlegung mittels Schnur zu prüfen und auszurichten.
- Gründen Sie den Unterbau auf Frosttiefe und prüfen Sie die entsprechende Belastungsklasse.
- Verwenden Sie kalkfreies Fugen- und Bettungsmaterial mit einer Körnung von 0-4 mm (zum Beispiel Granit- oder Basaltsplitt).
- Verdichten Sie das Bettungsmaterial auf eine Schichthöhe von ca. 4 cm.
- Befüllen Sie die Fugen nach dem Verlegen mit Bettungsmaterial und sichern Sie die Standfestigkeit durch das abschließende Abrütteln (mit Gummimatte).
- Verschließen Sie schließlich die Fugen durch das Einschlämmen der Pflasterklinker mit z. B. Brechsand oder Granitsand (Achtung: kein Quarzsand).

Materialempfehlung für Bettung und Fuge

Bettungsmaterial

Bettungsdicke: 30 bis 50 mm
 Material: geeignet sind kornabgestufte Natursand-/Kies-Gemische (gewaschen), Brechsand-/Splitt-Gemische (gebrochen) aus Hartgestein wie Basalt, Diabas etc.
 Körnung: 0/4 mm, 0/5 mm

Fugenmaterial

Fugenbreite: 3 bis 6 mm
 Material: wie Bettungsmaterial, kornabgestuft
 Körnung: wie Bettungsmaterial, jedoch als Fugenschluss, feiner Fugensand in 0/2 oder 0/3 mm

Achtung

Es sollte kein Bettungs- und Fugenmaterial mit ausblühfähigen Stoffen verwendet werden. Vorsicht bei Recyclingmaterial!

Herausgeber Girnhuber GmbH
Ludwig-Girnhuber-Straße 1
84163 Marklkofen
www.gima-ziegel.de

Autor Girnhuber GmbH
Ludwig-Girnhuber-Straße 1
84163 Marklkofen

Illustration AKA Architekturkommunikation, Düsseldorf
Girnhuber GmbH, Marklkofen

Lektorat, Korrektorat Daniela Kumor-Böhning, Köln

Text und Zeichnungen Girnhuber GmbH, Marklkofen
AKA Architekturkommunikation, Düsseldorf
Ulrich Büttner, Neustadt an der Weinstraße
Susanne Thies, Zwiesel
Dieter Rosen & Martin Köhler, Arbeitsgemeinschaft
Pflasterklinker e.V., Berlin

Druck Kriechbaumer GmbH & Co. KG
Ehrenbreitsteiner Straße 42
80993 München

Unser Dank gilt allen Architekten der gezeigten Projekte, bei denen wir unseren Beitrag leisten durften, und natürlich auch den Fotografen, die diese wunderbar in Szene gesetzt haben.

Urheberrechtsschutz Das Werk, einschließlich seiner Teile, ist urheberrechtlich geschützt. Jede Verwertung ist ohne Zustimmung der Girnhuber GmbH unzulässig. Dies gilt insbesondere für die elektronische oder sonstige Vervielfältigung, Übersetzung, Verbreitung und öffentliche Zugänglichmachung.

Individuell und langlebig.

Vom Riegelformat bis zum quadratischen Pflasterstein, von der Ziegelbodenplatte bis zu unserem modernen CERPIANO+-Terrassensystem – durch zahlreiche Formate und ein weit gefächertes Farbspektrum sind unsere Produkte aus Ton für fast alle Bereiche in der Wege- und Platzgestaltung, privat sowie öffentlich, einsetzbar.

Höchste Qualitätsstandards und größte Produktsicherheit bei deren Wertbeständigkeit sichert das Kennzeichen „Original Pflasterklinker – geprüfte Qualität“.