

PRESSE-INFORMATION

## **Im Feuer glasiert**

### **GIMA Klinker mit neuer Oberfläche**

---

**Mit Fire Glazed bietet GIMA eine neue faszinierende Oberflächenvariante für unikate Klinker. Durch die neuartige Brenn-Methode – eine Kombination aus Kohle-Salzbrand und Glasur – entsteht eine individuelle Optik mit glasierten und gebrochenen Oberflächen im Wechsel, mit Salz- und Kohlebrand, mit Kanten und Kerben.**

---

GIMA Klinker gehören nicht nur zu den widerstandsfähigsten und langlebigsten Klinkern am Markt – der Hersteller aus Marklkofen bietet eine Vielzahl an Farben, Formen und Oberflächen und entwickelt diese stets exakt nach den Wünschen der Planer und Architekten. Klinker mit echtem Kohle-Salzbrand, glasierten Oberflächen oder auch gebrochene Klinkersteine werden individuell und projektbezogen produziert.

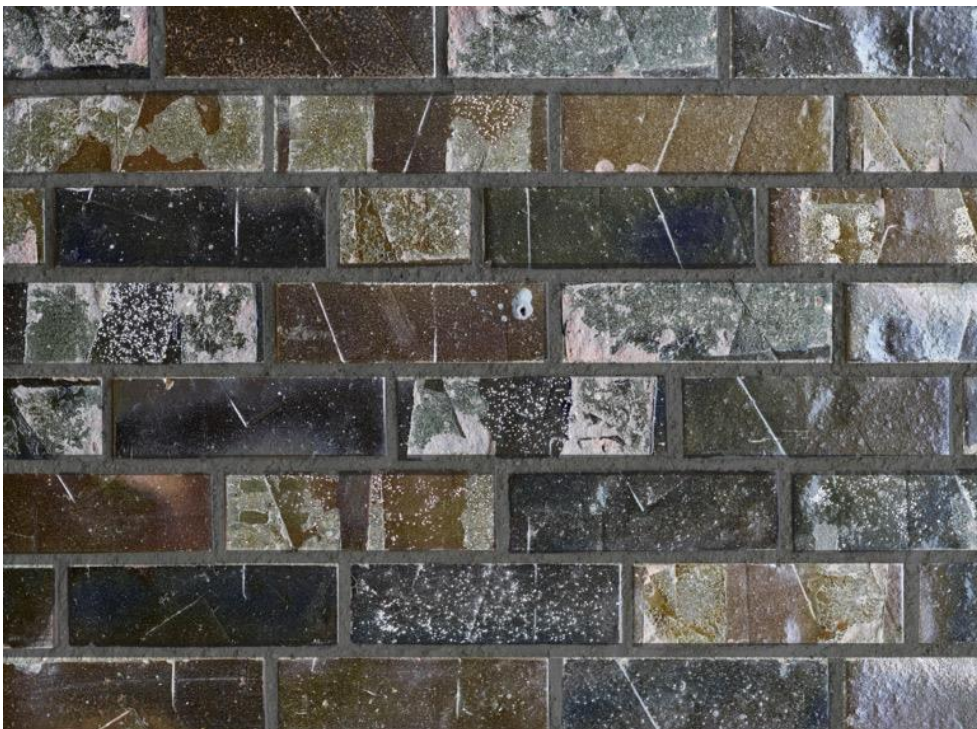
Mit einer völlig neuen Brenn-Methode hat das GIMA Entwicklungsteam nun eine weitere Oberflächenvariante realisiert: Fire Glazed. Die Klinker werden dabei vor dem Brennvorgang mit einer Glasur überzogen. Diese wird ebenso wie Kohle und Salz in die Klinker miteingebrannt und führt dazu, dass diese stellenweise verkleben. Nach dem Brennvorgang müssen die Klinker teilweise wieder auseinandergelöst werden. So entsteht die neuartige und absolut individuelle Optik mit glasierten und gebrochenen Oberflächen, die dazu ein Farbspiel aus hellen und dunklen Farbtönen bieten – hier ist wirklich jeder Klinker ein Unikat.

Nicht nur bei der Oberflächengestaltung geht GIMA individuell auf die Wünsche der Planer ein. Auch bei der gewünschten Farbe wird so lange im

hauseigenen Farblabor angepasst und verfeinert, bis das Ergebnis zu 100 Prozent passt. Der Auswahl und Intensität der Farben sind dabei kaum Grenzen gesetzt. Dass die Farben ein Klinkerleben lang halten, dazu trägt auch das aufwendigere und heute nur noch selten angewandte Kohle-Salzbrandverfahren bei – für besonders widerstandsfähige, unikatle Fassaden- und Pflasterklinker.

1.905 Zeichen

Abbildungen:



### **Im Feuer glasiert**

Bei der Oberflächenvariante Fire Glazed werden die GIMA Klinker vor dem Brennvorgang mit einer Glasur überzogen für eine absolut individuelle Optik.

Foto: Alexander Bernhard



### **Im Feuer glasiert**

Durch die Brenn-Methode mit vorab glasierten Klinkern kleben diese stellenweise aneinander und werden anschließend von Hand gebrochen. So entsteht ihre absolut individuelle Optik mit glasierten und gebrochenen Oberflächen.

Foto: Alexander Bernhard

Die Veröffentlichung von Pressetexten ist nur unter Beachtung unserer Nutzungsbedingungen zulässig. Die Nutzung in Pressetexten enthaltener Fotografien ist nur zulässig, wenn der Fotograf an der Fotografie benannt wird oder – sofern dies aus technischen Gründen nicht möglich ist – die Benennung des Fotografen in sonstiger Weise durch eine entsprechende Verknüpfung mit der Fotografie sichergestellt wird.

Sollten Sie die enthaltenen Bilder in höherer Auflösung benötigen, senden Sie eine kurze E-Mail an die unten genannte E-Mail-Adresse.

Bitte lassen Sie uns ein Belegexemplar Ihrer Veröffentlichung zukommen, postalisch oder via E-Mail an:

Girnghuber GmbH  
Marketing  
Ludwig-Girnghuber-Straße 1  
84163 Marklkofen

[marketing@gima-ziegel.de](mailto:marketing@gima-ziegel.de)