

TECHNISCHE ZEICHNUNGEN

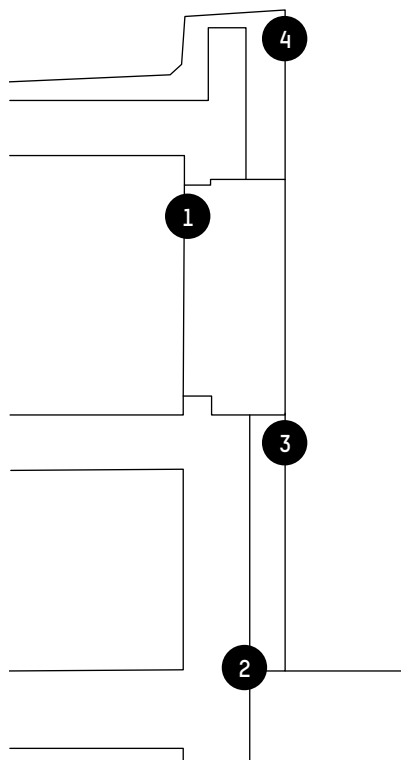
Einführung

Nachdem die Wahl für Farbe und Format des Klinkers getroffen ist, spielt natürlich auch die technische Beratung eine große Rolle. Nachfolgend finden Sie Detailzeichnungen zu Fußpunktausbildungen, Fensterbänken und zum Thema Lastabtragung. Zum Ende des Kapitels erhalten Sie einen Einblick in ausgewählte technische Zeichnungen von verschiedensten Projekten, die in den vergangenen Jahren mit Klinker-Fassaden umgesetzt wurden.



Sie sehen hier nur einen Auszug an technischen Details. Während der Projektberatung und -planung erhalten Sie persönliche Unterstützung von unseren Mitarbeitern sowie unsere Technikbrochure mit zahlreichen weiteren Lösungen und Zeichnungen.

Erklärung

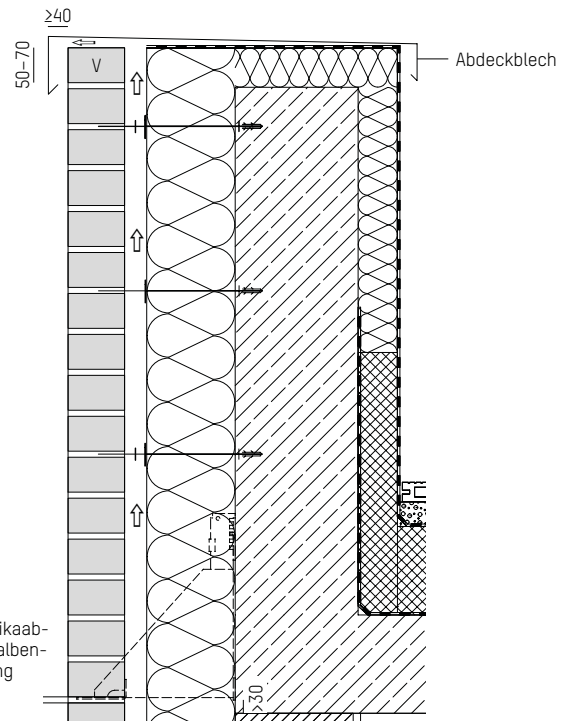
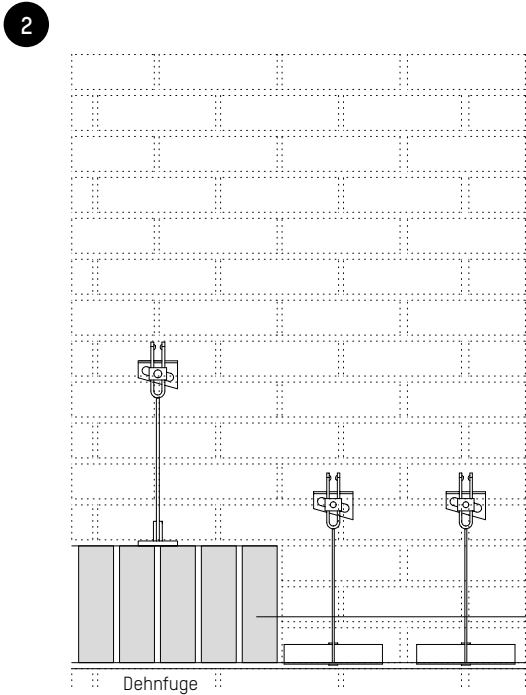
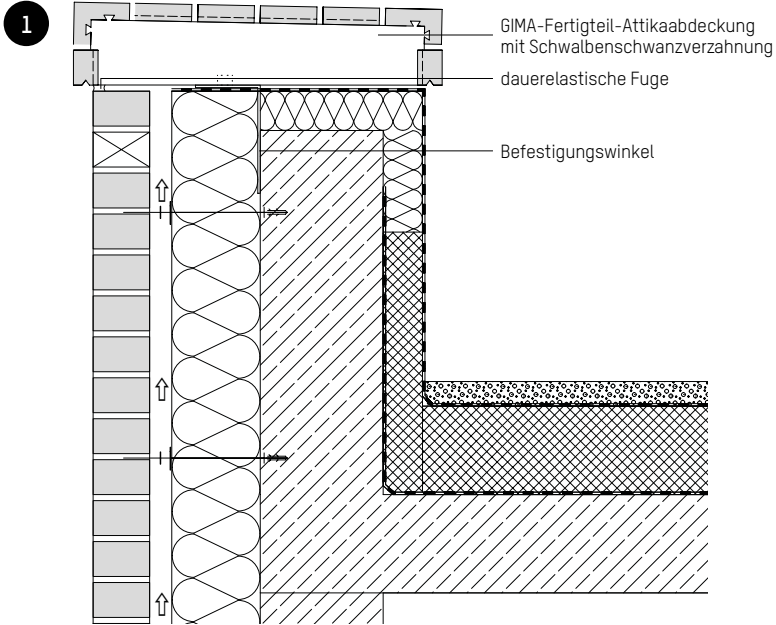


- 1 Wärmedämmverbundsysteme und Lastabtragungen
- 2 Fußpunktausbildungen
- 3 Öffnungen und Fensterbänke
- 4 Attika

Legende

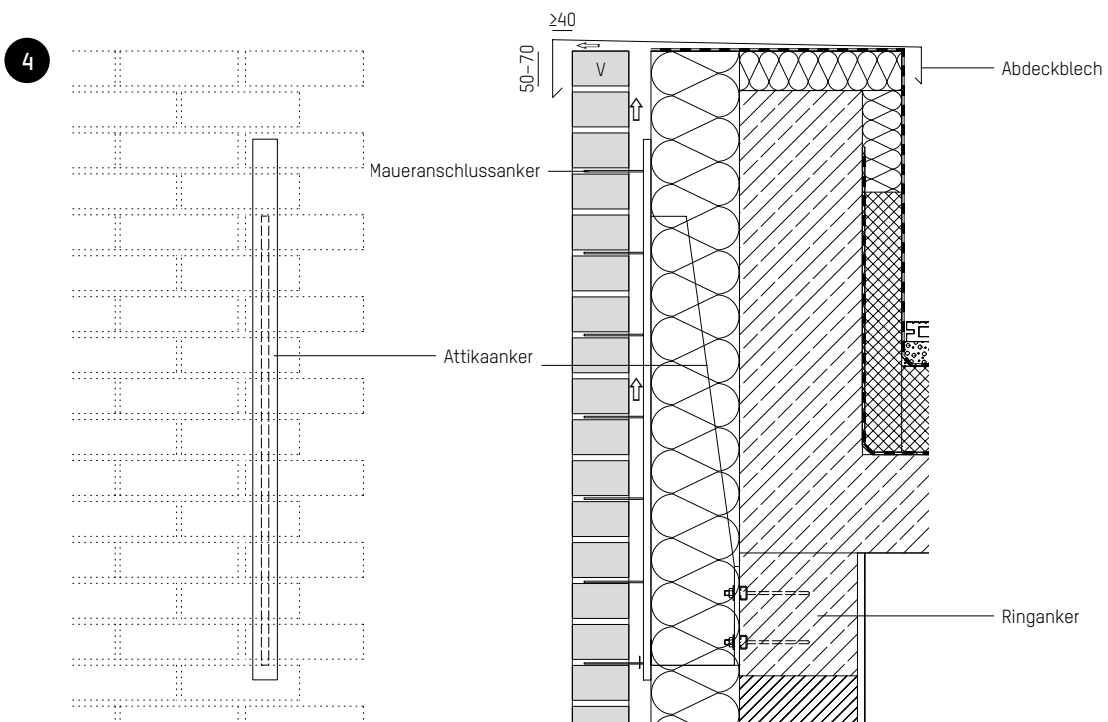
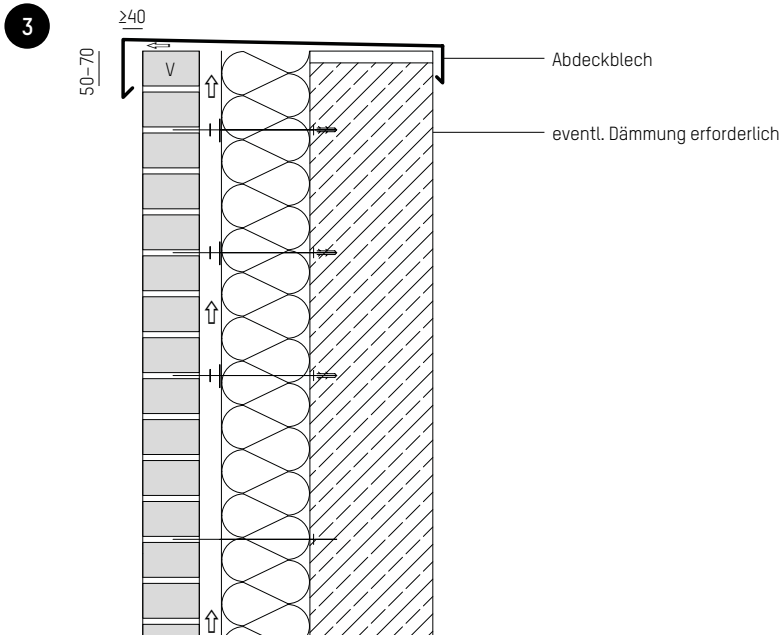
	Tragschale		Offene Stoßfuge
	Mauerwerk		Vollsteine (ungelocht)
	Weiche Dämmung		Edelstahl-Konsolanker
	Harte Dämmung		Noppenbahn
	Sichtbetonfertigteil		Abdichtung
	GIMA-Klinker-Mauerwerk		Dübelanker mit Klemmkralenplatte und Tropfscheibe

ATTIKA



1 Attikaabdeckung
Ziegelsichtmauerwerks-Fertigteilelement

2 Flachdach-Attikasituation
mit Abfangkonsolen



**3 Attikaabschluss
Abdeckung in Blech**

- Abdeckblech ist auf einer Bügel- oder Holzkonstruktion, die am Tragwerk befestigt ist, anzubringen
- Überstand des Bleches >40 mm
- Abdeckblech mit Gefälle nach „innen“
- die Blechabkantung ist 50–70 mm unter Oberkante-Klinker auszuführen
- Blech darf nicht auf Vorsatzschale befestigt werden

**4 Flachdach-Attikasituation
mit Attikaanker**

Girnguber GmbH
Ludwig-Girnguber-Straße 1
84163 Marklkofen

www.gima-ziegel.de