

TECHNISCHE ZEICHNUNGEN

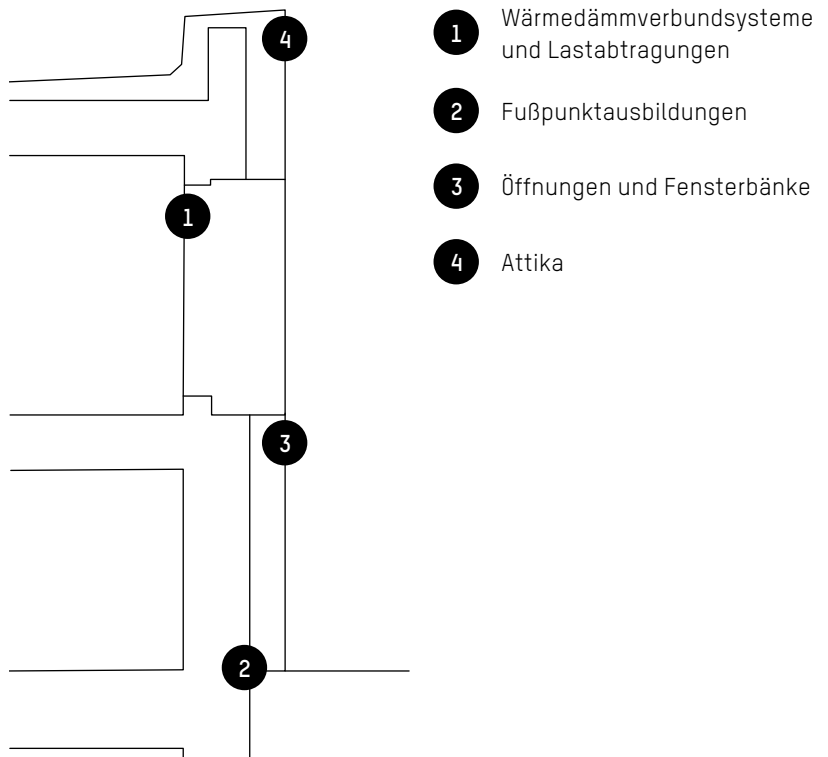
Einführung

Nachdem die Wahl für Farbe und Format des Klinkers getroffen ist, spielt natürlich auch die technische Beratung eine große Rolle. Nachfolgend finden Sie Detailzeichnungen zu Fußpunktausbildungen, Fensterbänken und zum Thema Lastabtragung. Zum Ende des Kapitels erhalten Sie einen Einblick in ausgewählte technische Zeichnungen von verschiedensten Projekten, die in den vergangenen Jahren mit Klinker-Fassaden umgesetzt wurden.



Sie sehen hier nur einen Auszug an technischen Details. Während der Projektberatung und -planung erhalten Sie persönliche Unterstützung von unseren Mitarbeitern sowie unsere Technikbrochure mit zahlreichen weiteren Lösungen und Zeichnungen.

Erklärung

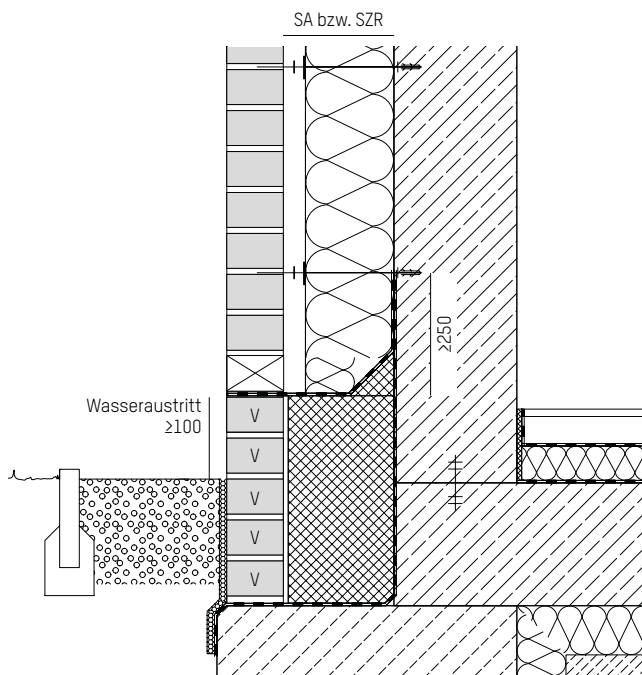


Legende

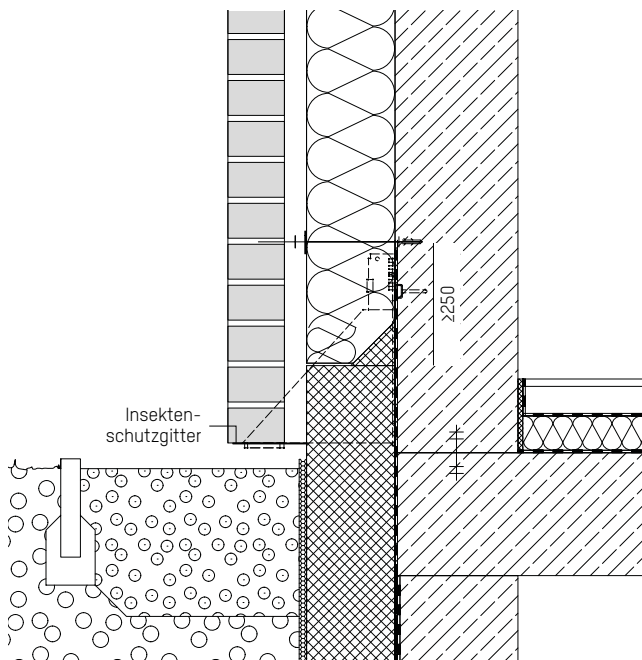
	Tragschale		Offene Stoßfuge
	Mauerwerk		Vollsteine (ungelocht)
	Weiche Dämmung		Edelstahl-Konsolanker
	Harte Dämmung		Noppenbahn
	Sichtbetonfertigteil		Abdichtung
	GIMA-Klinker-Mauerwerk		Dübelanker mit Klemmkralenplatte und Tropfscheibe

FUSSPUNKTAUSBILDUNGEN

1



2



1

Fußpunktausbildung auf Streifenfundament Klinker-Fassade aus dem Boden wachsend

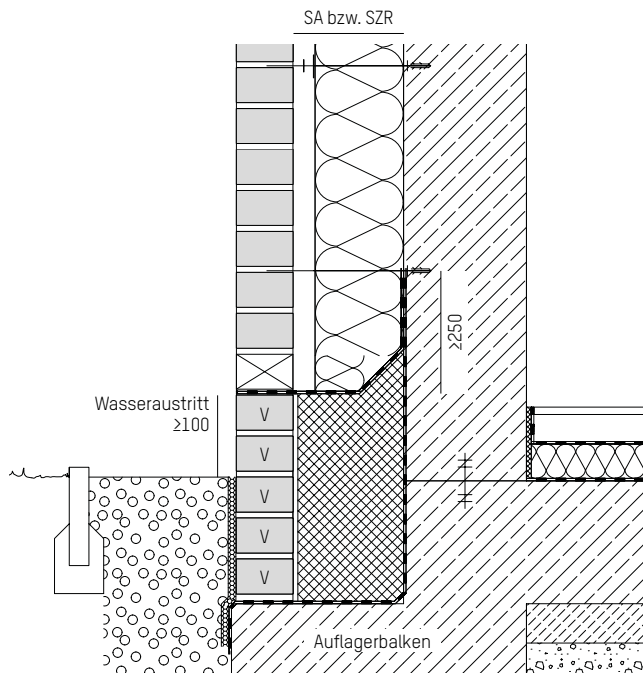
- untersten Dübel- beziehungsweise Drahtanker über Fußpunktabdichtung setzen

2

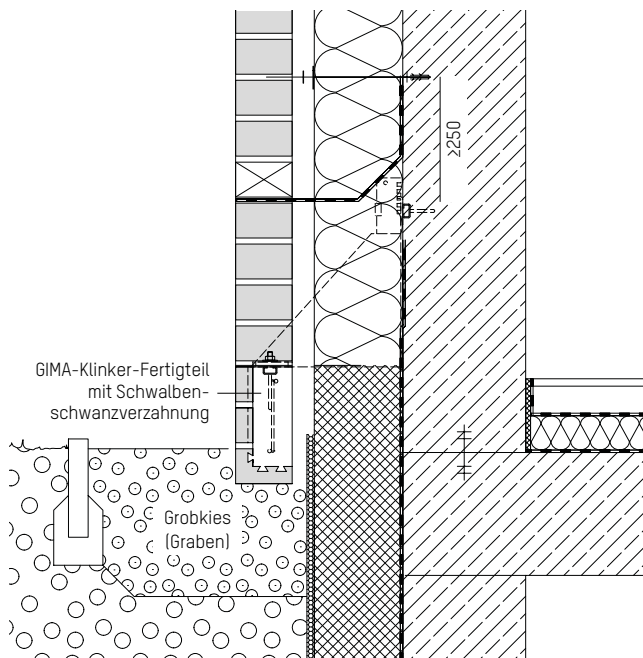
Fußpunktausbildung mit Edelstahl-Abfangkonsolen

- durchgängige Wärmedämmung
- Befestigung der Konsolen an einbetonierten Ankerschienen oder mit Dübel (Zulassung beachten)
- Anzahl der Konsolen nach statischen Erfordernissen

3



4



3

**Fußpunktausbildung auf durchgehendem Beton-Auflagerbalken
Klinker-Fassade aus dem Boden wachsend**

4

Fußpunktausbildung mit Edelstahl-Abfangkonsolen und darunterliegendem Klinker-Fertigteil

- durchgängige Wärmedämmung
- Befestigung der Konsolen an einbetonierten Ankerschienen oder mit Dübel (Zulassung beachten)
- Anzahl der Konsolen nach statischen Erfordernissen
- Höhenbeschränkung auf zwei Geschosse (circa 6 m)

Girnguber GmbH
Ludwig-Girnguber-Straße 1
84163 Marklkofen

www.gima-ziegel.de